



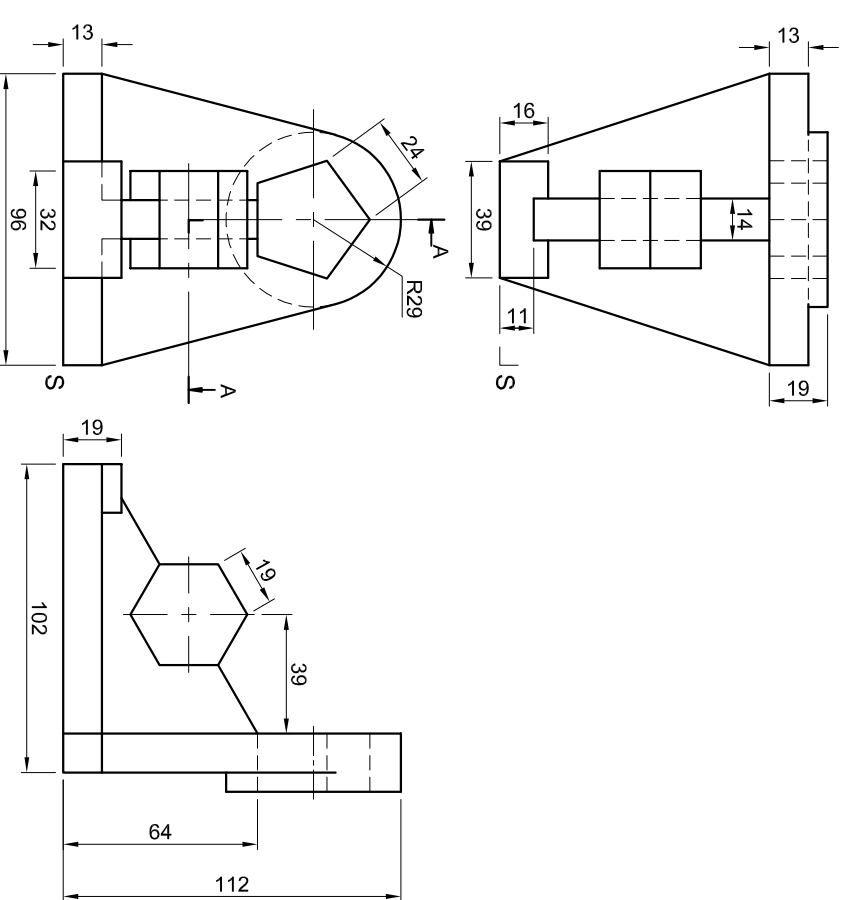
VRAAG 3: ISOMETRIES

Gegee:

- Drie aansigte van 'n MONTEERSTUK in derdehoekse ortografiese projeksie.
- Snyvlak A-A soos gesien in die bo-aansig.
- Begin punt S.

Instruksies:

- Teken, volgens skaal 1 : 1, 'n deursnee isometriese aansig van die MONTEERSTUK.
- Maak punt S die laagste punt van die tekening.
- Toon ALLE nodige konstruksies.
- **GEEN** verborge besonderhede word verlang. [42]



ASSESSERINGSKRITERIA

1	KONSTR. + PLASING	3	
2	ISOMETRIESE LYNE	9½	
3	WEB	4½	
4	SESHOEK	5½	
5	SIRKEL + VYFHOEK	6	
6	DEURSNEE + ARSERING	13½	
TOTAAL		42	

NAAM

NAAM

4