

VRAAG 3: PERSPEKTIEF

Geggee:

- Twee aansigte van 'n ontspanningsarea met 'n plonspoel en die inligting benodig om 'n tweepuntperspektief te teken.

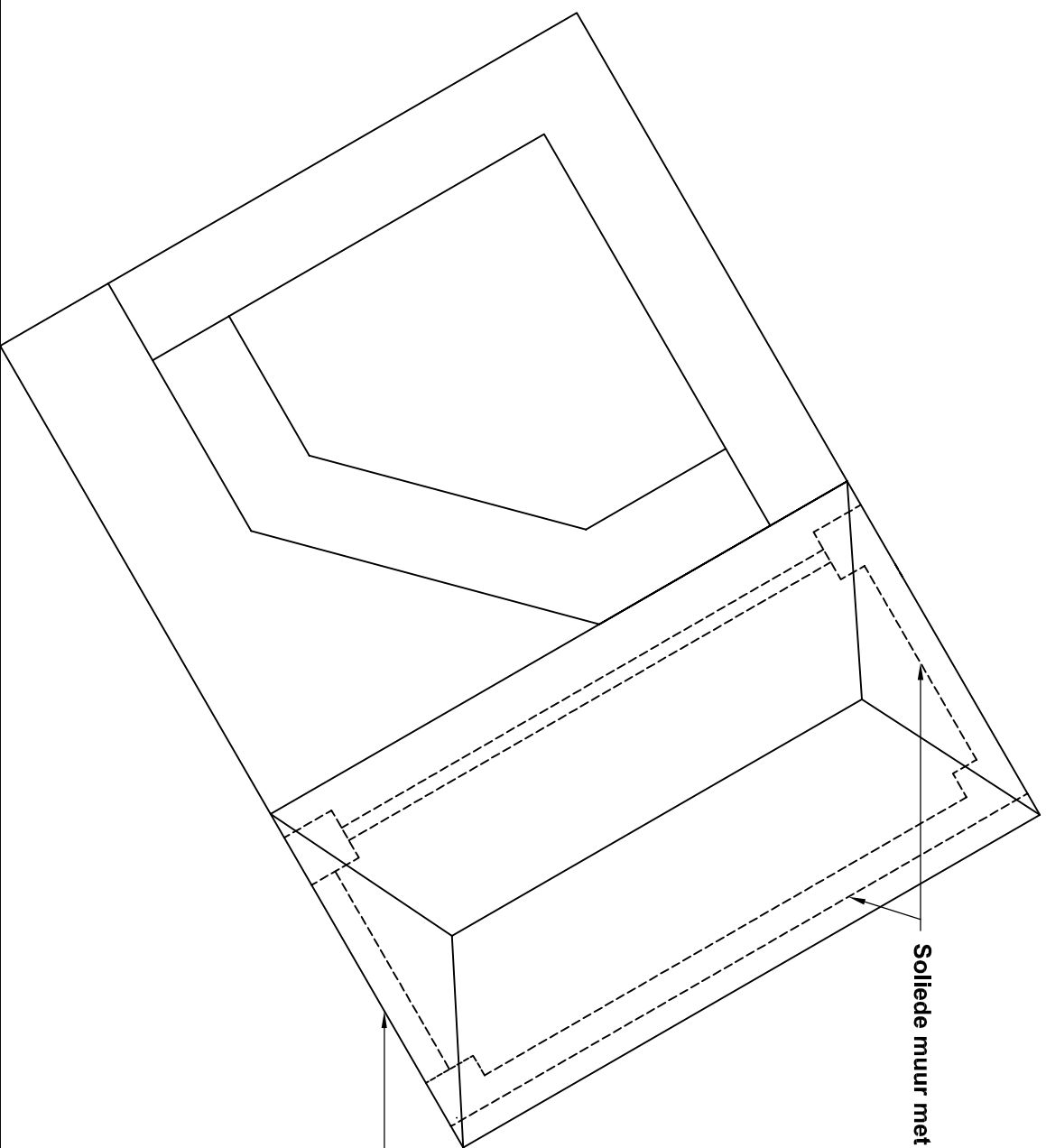
- PP – Prentvlak
- HL – Horisonlyn
- GL – Grondlyn
- SP – Staarpunt

Instruksies:

Voltooi die perspektieftekening.

- Belyn die tekenvel met die grondlyn (GL).
- Bepaal en benoem die verdwynpunte.
- Toon **ALLE** nodige konstruksies.
- **GEEN** versteekte besonderhede word vereis nie.

[40]

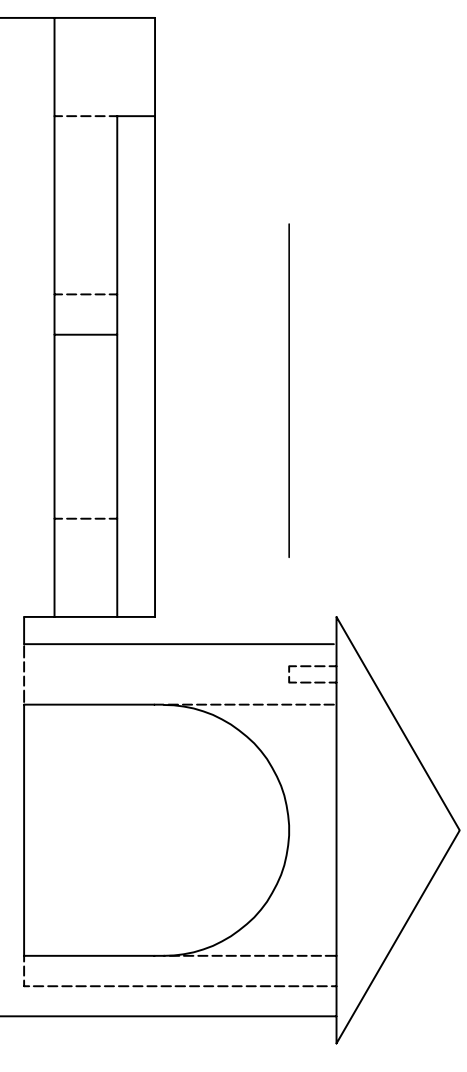


ASSESSERINGSKRITERIA			
1	KONSTRUKSIE EN VP'IE	5	
2	SWEMBADAREA	16	
3	DAKAREA	13 ½	
4	BOOG EN KONSTRUKSIE	6 ½	
TOTAAL		41	

PP

HL

GL



SP

NAAM

NAAM

4