



# basic education

Department:  
Basic Education  
**REPUBLIC OF SOUTH AFRICA**

## SENIORSERTIFIKAAT-EKSAMEN/ NASIONALE SENIORSERTIFIKAAT-EKSAMEN

**MUSIEK V1**

**2021**

**PUNTE: 120**

**TYD: 3 uur**

**SENTRUMNOMMER:**

--	--	--	--	--	--	--	--

**EKSAMENNOMMER:**

--	--	--	--	--	--	--	--	--	--	--	--	--	--

**Hierdie vraestel bestaan uit 23 bladsye en 1 vel manuskrippapier.**

**INSTRUKSIES EN INLIGTING**

1. Hierdie vraestel bestaan uit VYF afdelings, naamlik AFDELING A, B, C, D en E.
2. AFDELING A en B is VERPLIGTEND.
3. AFDELING C: WESTERSE KUNSMUSIEK (WKM), AFDELING D: JAZZ en AFDELING E: INHEEMSE AFRIKA-MUSIEK (IAM) is keusevrae. Beantwoord slegs EEN van hierdie afdelings (AFDELING C of D of E).
4. Skryf al die musieknotasie in AFDELING A met potlood en al die geskrewe teks met blou of swart ink op hierdie vraestel.
5. Beantwoord AFDELING B en AFDELING C of D of E met blou of swart ink in die ANTWOORDEBOEK wat verskaf is.
6. Nommer die antwoorde korrek volgens die nommeringstelsel wat in hierdie vraestel gebruik is.
7. Die laaste bladsy van hierdie vraestel is manuskrippapier wat vir rofwerk bedoel is. Kandidate mag NIE hierdie bladsy verwyder NIE.
8. Kandidate mag vir die duur van hierdie eksamen NIE toegang tot enige musiekinstrument hê NIE.
9. Kandidate moet let op die puntetoekenning van elke vraag om genoeg inligting in hul antwoorde te gee.
10. Skryf netjies en leesbaar.

**NASIENROOSTER**

<b>AFDELING</b>	<b>VRAAG</b>	<b>PUNTE</b>	<b>NASIENER</b>	<b>MODERATOR</b>
<b>A: MUSIEKTEORIE (VERPLIGTEND)</b>	1	20		
	2	15		
	3	10		
	4	15		
<b>SUBTOTAAL</b>		<b>60</b>		

**EN**

<b>B: ALGEMENE MUSIEKKENNIS (VERPLIGTEND)</b>	5	20		
<b>SUBTOTAAL</b>		<b>20</b>		

**EN**

<b>C: WKM</b>	6	10		
	7	5		
	8	5		
	9	5		
	10	15		
<b>SUBTOTAAL</b>		<b>40</b>		

**OF**

<b>D: JAZZ</b>	11	10		
	12	5		
	13	5		
	14	5		
	15	15		
<b>SUBTOTAAL</b>		<b>40</b>		

**OF**

<b>E: IAM</b>	16	10		
	17	5		
	18	5		
	19	5		
	20	15		
<b>SUBTOTAAL</b>		<b>40</b>		

<b>GROOTTOTAAL</b>		<b>120</b>		
--------------------	--	------------	--	--

**AFDELING A: MUSIEKTEORIE (VERPLIGTEND)**

**(90 minute)**

**Beantwoord VRAAG 1  
EN VRAAG 2.1 OF 2.2  
EN VRAAG 3.1 OF 3.2  
EN VRAAG 4.1 OF 4.2.**

**VRAAG 1**

**(25 minute)**

1.1 Bestudeer die uittreksel hieronder en beantwoord die vrae wat volg.

**Tempo di Marcia**

Solo part Soloparty

Piano Klavier

(a)

(b)

(c)

(d)

5

10

X

Y

Z

1.1.1 Noem die hooftoonsoort en 'n verwante toonsoort in hierdie stuk.

Hooftoonsoort: \_\_\_\_\_

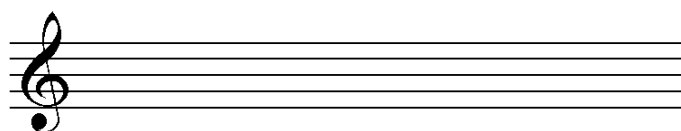
Verwante toonsoort: \_\_\_\_\_ (2)

1.1.2 Benoem die intervalle by (a) en (b) volgens tipe en afstand.

(a) \_\_\_\_\_

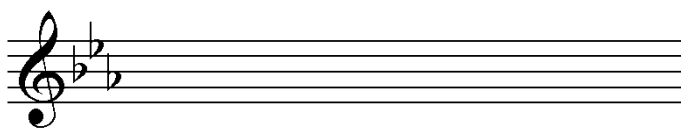
(b) \_\_\_\_\_ (2)

1.1.3 Transponeer die soloparty by **X** 'n majeur sekunde hoër. Voeg die nuwe toonsoortteken in.



(3)

1.1.4 Herskryf die soloparty by **Y** in saamgestelde vierslagmaat. Voeg die nuwe tydmaatteken in. Maak seker dat die musiek dieselfde klink.



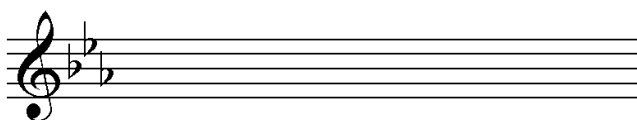
(3)

1.1.5 Benoem die drieklanke by (c) en (d) volgens tipe en posisie.

(c) \_\_\_\_\_

(d) \_\_\_\_\_ (2)

1.1.6 Halveer die nootwaardes en rusteken in die soloparty by **Z**. Skryf die antwoord op die notebalk hieronder. Voeg die nuwe tydmaatteken by.



(2)

1.2 Identifiseer die komposisietegniek wat in elk van die passasies hieronder gebruik word.

1.2.1



(1)

1.2.2



(1)

1.3 Identifiseer die toonleer in elk van die uittreksels hieronder.

1.3.1



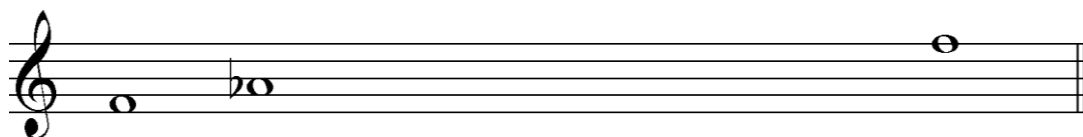
(1)

1.3.2



(1)

1.4 Vul die ontbrekende note in om 'n blues-toonleer te voltooi.



(2)

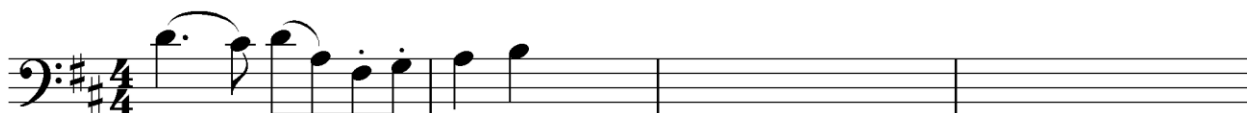
[20]

**VRAAG 2****(25 minute)****Beantwoord ÓF VRAAG 2.1 ÓF VRAAG 2.2.**

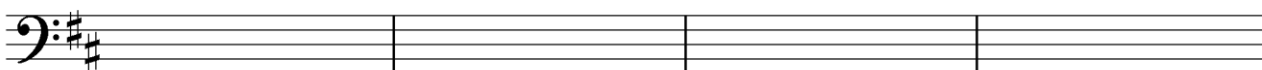
- 2.1 Voltooi die aanvang hieronder om 'n twaalfmaatmelodie in drieledige vorm vir enige melodiese enkellyninstrument van jou keuse te vorm. Noem die instrument en verskaf 'n geskikte tempo-aanduiding. Voeg dinamiek- en artikulasie-aanduidings by.

Instrument: \_\_\_\_\_

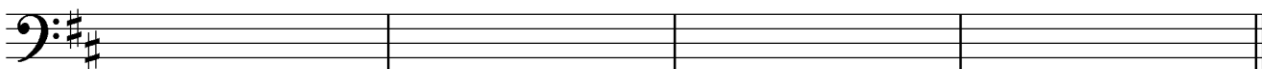
Tempo: \_\_\_\_\_



5



9



Die melodie sal aan die hand van die volgende kriteria nagesien word:

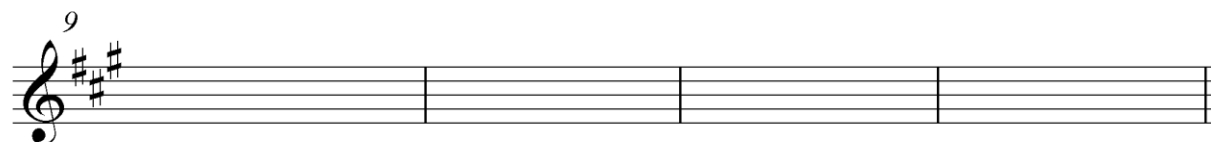
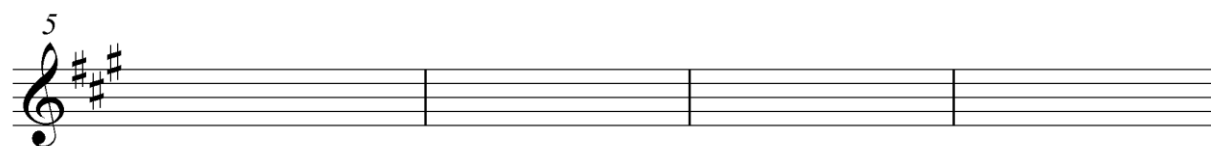
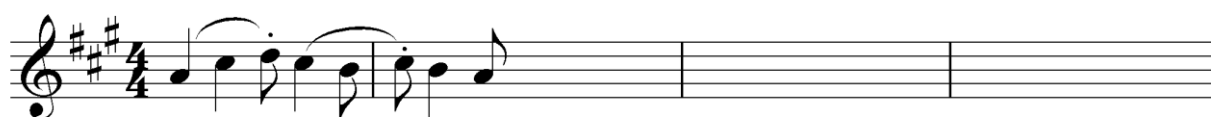
BESKRYWING	PUNTE-TOEKENNING	KANDIDAAT SE PUNT
Vorm en kadenspunte	3	
Korrektheid Nootstele, polse per maat, skuiftekens, spasiëring, groepering	2	
Kwaliteit Toepaslikheid van instrument, tempo, artikulasie, dinamiek, musikaliteit	10	
<b>TOTAAL</b>	<b>15</b>	

**[15]****OF**

- 2.2 Voltooi die aanvang hieronder om 'n twaalfmaatmelodie in drieledige vorm vir enige melodiese enkellyninstrument van jou keuse te vorm. Moet NIE vir stem skryf NIE. Noem die instrument en verskaf 'n geskikte tempo-aanduiding. Voeg dinamiek- en artikulasie-aanduidings by.

Instrument: \_\_\_\_\_

Tempo: \_\_\_\_\_



Die melodie sal aan die hand van die volgende kriteria nagesien word:

BESKRYWING	PUNTE-TOEKENNING	KANDIDAAT SE PUNT
<b>Vorm en kadenspunte</b>	3	
<b>Korrektheid</b> Nootstele, polse per maat, skuiftekens, spasiëring, groepering	2	
<b>Kwaliteit</b> Toepaslikheid van instrument, tempo, artikulasie, dinamiek, musikaliteit	10	
<b>TOTAAL</b>	<b>15</b>	

[15]



**VRAAG 3**

**(10 minute)**

**Beantwoord ÓF VRAAG 3.1 ÓF VRAAG 3.2.**

3.1 Bestudeer die uittreksel hieronder en beantwoord die vrae.

Musical score for Solo and Piano Klavier, measures 1-3. The Solo part is in treble clef with a key signature of three sharps (F#, C#, G#) and a common time signature (C). The Piano Klavier part is in grand staff (treble and bass clefs) with the same key signature and time signature. The Solo part begins with a whole rest, followed by a quarter rest, then a quarter note G4, a dotted quarter note A4, an eighth note G4, a quarter note F#4, a dotted quarter note E4, an eighth note D4, and a quarter note C4. The Piano Klavier part features a steady accompaniment of chords in the right hand and single notes in the left hand.

Musical score for Solo and Piano Klavier, measures 4-6. The Solo part continues from measure 3. Annotations (a) and (b) are placed above the Solo line. Annotation (a) is a dashed box around the eighth note G4 and the dotted quarter note A4. Annotation (b) is a dashed box around the dotted quarter note E4 and the eighth note D4. The Piano Klavier part continues with the same accompaniment pattern.

Musical score for Solo and Piano Klavier, measures 7-9. The Solo part continues from measure 6. Annotations (c), (d), (e), (i), and (ii) are placed above the Solo line. Annotation (c) is a dashed box around the quarter note G4. Annotation (d) is a dashed box around the quarter note A4. Annotation (e) is a dashed box around the dotted quarter note E4 and the eighth note D4. Annotations (i) and (ii) are dashed boxes around the eighth note G4 and the quarter note F#4 respectively. The Piano Klavier part continues with the same accompaniment pattern.

3.1.1 Watter TWEE toonsoorte word in hierdie uittreksel gebruik?

\_\_\_\_\_ (2)

3.1.2 Besyfer die akkoorde by (a) tot (e) met Romeinse syfers op die partituur. Dui telkens die toonsoort, akkoord en posisie aan, bv. D: iii<sup>6</sup>/iiib. (5)

3.1.3 Noem die toonsoort en kadens in maat 5.

\_\_\_\_\_ (1)

3.1.4 Benoem die tipe nie-akkoordnote by (i) en (ii).

(i) \_\_\_\_\_

(ii) \_\_\_\_\_

(2)

**[10]**

**OF**

3.2 Bestudeer die uittreksel hieronder en beantwoord die vrae.

(a) (b)

(c) (d)

4

(e)

6

(ii)

Cadence/Kadens: .....

- 3.2.1 Noem die hooftoonsoort van hierdie uittreksel.  
\_\_\_\_\_ (1)
- 3.2.2 Noem die dominant toonsoort van hierdie uittreksel.  
\_\_\_\_\_ (1)
- 3.2.3 Gebruik akkoordsimbole om die akkoorde (a) tot (e) te identifiseer. Skryf die antwoorde bokant die akkoorde op die partituur, bv. C/E. (5)
- 3.2.4 Noem die tipe nie-akkoordnote by (i) en (ii).  
(i) \_\_\_\_\_  
(ii) \_\_\_\_\_ (2)
- 3.2.5 Noem die kadens aan die einde van die uittreksel. Skryf die antwoord in die gegewe spasie op die partituur. (1)  
**[10]**



- 4.2 Voltooi die stuk hieronder deur geskikte harmoniese materiaal in die oop ruimtes op die notebalk by te voeg. Gaan voort in die styl wat deur die gegewe materiaal in maat 1 voorgestel word.

With a swing feel

Die antwoord sal aan die hand van die onderstaande riglyne nagesien word:

BESKRYWING	PUNTE-TOEKENNING	KANDIDAAT SE PUNT
<b>Akkoordprogressie</b> Akkoordkeuse, korrekte kadense	13	
<b>Korrektheid</b> Notasie, verdubbeling, spasiëring, stemvoering	12	
<b>Kwaliteit</b> Musikaliteit, nie-akkoordnote, stylbewustheid, kreatiwiteit , bv. gebruik van skuiftekens	5	
<b>TOTAAL</b>	30 (÷ 2) = 15	

[15]

TOTAAL AFDELING A: 60

**AFDELINGS B, C, D, E: ALGEMENE MUSIEKKENNIS****(90 minute)**

**Antwoord AFDELING B  
EN AFDELING C (Westerse Kunsmusiek)  
OF AFDELING D (Jazz)  
OF AFDELING E (Inheemse Afrika musiek).**

**AFDELING B: ALGEMEEN (VERPLIGTEND)****VRAAG 5**

5.1 Verskeie opsies word as moontlike antwoorde op die volgende vrae/stellings gegee. Kies die antwoord en skryf slegs die letter (A–D) langs die vraagnommers (5.1.1 tot 5.1.10) in die ANTWOORDEBOEK neer, bv. 5.1.11 E.

5.1.1 A musikale motief is 'n...

- A kort inleiding tot 'n concerto.
- B klein musikale eenheid wat 'n bousteen vir 'n tema vorm.
- C skakel tussen twee seksies in sonatevorm.
- D kontrasterende seksie in rondovorm.

5.1.2 Die volgende is beide 'n vorm en 'n styl:

- A Twaalfmaat-blues
- B Tweeledige vorm
- C Vers en koor
- D AABA-vorm

5.1.3 Watter EEN van die volgende beskrywings verwys na 'n monofoniese tekstuur?

- A 'n Melodie word op die tjello gespeel met houtblasers as begeleiding
- B 'n Enkellynmelodie word onbegeleid deur die vioolseksie in 'n orkes gespeel
- C 'n Enkellynmelodie word deur 'n viool saam met 'n ander melodie op die hobo gespeel
- D 'n Gesang vir SATB met noue-ligging-sang

5.1.4 Allegro en largo hou verband ...

- A tonaliteit.
- B tekstuur.
- C toonkleur.
- D tempo.

5.1.5 Watter van die volgende groepe instrumente word as idiofone geklassifiseer?

- A Skutter, mbira en marimba
- B Skutter, tamboeryn en djembe
- C Skutter, sitar en penniefluit
- D Geeneen van bogenoemde nie

5.1.6 Harmonie word met ... geassosieer.

- A akkoorde
- B koorsang
- C konsonansie en dissonansie
- D Al die bogenoemde

5.1.7 'n Bariton-sanger ...

- A gebruik meestal die falsetomvang.
- B is deel van 'n dameskoor.
- C se omvang is tussen die tenoor- en basstem.
- D kan nie 'n hoofrol in 'n opera sing nie.

5.1.8 Trombone word tipies in ... gevind.

- A Big Bands
- B Barok-ensembles
- C Klassieke orkeste
- D marimba-orkeste

5.1.9 Watter EEN van die volgende is NIE 'n eienskap van tradisionele Afrika-musiek nie?

- A Krepitasië
- B Parallele harmoniese progressie
- C Elektrofone
- D Roep en antwoord

5.1.10 'n Menuet is 'n ...

- A vinnige dans in drieslagmaat.
- B elegante dans in drieslagmaat.
- C statige dans in tweeslagmaat.
- D matige dans in vierslagmaat.

(10 x 1) (10)



- 5.2 Kies 'n beskrywing in KOLOM B wat by 'n term in KOLOM A pas. Skryf net die letter (A–G) langs die vraagnommers (5.2.1 tot 5.2.5) in jou ANTWOORDEBOEK neer, bv. 5.2.6 H.

KOLOM A	KOLOM B
5.2.1 Chordofoon	A herhalende lae vokaal-klankeffek
5.2.2 Toonkleur	B beklemtoon 'n swak slag
5.2.3 Ululasie	C gelyktydige gebruik van prominente kontrasterende ritmes
5.2.4 Ostinato	D 'n musikale figuur wat verskeie kere herhaal word
5.2.5 Sinkopasie	E klank word deur vibrerende snare gemaak
	F bepaalde klankkwaliteit van 'n instrument
	G herhalende vokaalklanke met 'n hoë toonhoogte

(5 x 1) (5)

- 5.3 Suid-Afrika het insamelingsagentskappe wat verantwoordelik is vir die administrasie van lisensiegelde vir musiek wat deur kopiereg beskerm word.

5.3.1 Noem EEN sodanige insamelingsagentskap vir musiekregte behalwe SAMRO. (1)

5.3.2 Wanneer het jy 'n lisensie nodig om 'n lied of werk van 'n ander komponis uit te voer? (2)

5.4 Watter regte is betrokke wanneer 'n mp3 by 'n aanlyn musiekwinkel aangekoop en afgelaai word? (1)

5.5 Noem EEN digitale musiekplatform. (1)  
**[10]**

**TOTAAL AFDELING B: 20**

**Beantwoord AFDELING C (WKM)  
OF AFDELING D (JAZZ)  
OF AFDELING E (IAM).**

**AFDELING C: WESTERSE KUNSMUSIEK (WKM)**

**VRAAG 6**

- 6.1 Noem EEN houtblaasinstrument wat by die Romantiese simfonie-orkes in ELK van die volgende groepe gevoeg kan word: (2)
- 6.1.1 Fluite
- 6.1.2 Hobo's
- 6.1.3 Klarinette
- 6.1.4 Fagotte
- 6.2 Gee die titels van TWEE bewegings in Beethoven se *Simfonie Nr. 6 Op. 68*. (2)
- 6.3 In watter taal is *Die Towerfluit* oorspronklik geskryf? (1)
- 6.4 Wat is Emanuel Schikaneder se bydrae tot *Die Towerfluit*? (1)
- 6.5 In watter aria van *Die Towerfluit* sing die koor ook? (1)
- 6.6 Definieer die term *konsert-ouverture*. (3)  
**[10]**

**VRAAG 7**

- 7.1 Beskryf die ontwikkelingseksie in sonatevorm. (4)
- 7.2 Waar sou jy verwag om sonatevorm in 'n Klassieke simfonie aan te tref? (1)  
**[5]**

**VRAAG 8**

*Die Hebrides Overture* bevat beide Romantiese en Klassieke eienskappe. Dui aan of jy met hierdie stelling saamstem of nie saamstem nie. Ondersteun jou siening met VIER argumente. **[5]**

**VRAAG 9**

Beethoven het 'n beduidende bydrae tot die ontwikkeling van orkesdinamiek in sy *Simfonie Nr. 6 Op. 68* gelewer.

Brei uit op hierdie stelling. **[5]**

**VRAAG 10**

Mozart kombineer elemente van *opera buffa* en *opera seria* in *Die Towerfluit*.

Skryf 'n opstel waarin jy bespreek hoe ELK van die volgende musiekitems die *buffa*- of *seria*-elemente belig:

- *Pa-pa-pa-Papageno*
- *Der Hölle Rache kocht in meinem Herzen (Die hel se woede kook in my hart)*

Die opstel sal aan die hand van die volgende kriteria nagesien word:

KRITERIA	PUNTETOEKENNING
<i>Pa-pa-pa-Papageno</i>	6
<i>Der Hölle Rache kocht in meinem Herzen</i>	6
Logiese uiteensetting en struktuur van die opstel	3
<b>TOTAAL</b>	<b>15</b>

**[15]****TOTAAL AFDELING C: 40****OF**

**AFDELING D: JAZZ****VRAAG 11**

11.1 Beantwoord die volgende vrae deur 'n kruisie (X) in die toepaslike blokkie te maak.

11.1.1 Watter kunstenaar word NIE met Cape jazz geassosieer NIE?

Robbie Jansen	Winston Ngozi	Philip Tabane	Abdullah Ibrahim
---------------	---------------	---------------	------------------

(1)

11.1.2 Watter groep/orkester word NIE met die marabi-styl geassosieer NIE?

The Jazz Epistles	The Merry Blackbirds	The Dark City Sisters	Moses Molelekwa
-------------------	----------------------	-----------------------	-----------------

(1)

11.1.3 Watter Suid-Afrikaanse jazz-kunstenaar/groep was NIE in selfopgelegde ballingskap NIE?

The Blue Notes	Feya Faku	Union of South Africa	Miriam Makeba
----------------	-----------	-----------------------	---------------

(1)

11.2 Beskryf die gebruik van melodie in Robbie Jansen se musiek.

(3)

11.3 Maak 'n lys van VIER noodsaaklike instrumente wat tipies van 'n jazz-orkester is.

(2)

11.4 Kies TWEE van die volgende kunstenaar/orkester en pas hulle by die korrekte lied. Skryf net die letter (A–D) langs die vraagnommers (11.4.1 tot 11.4.4) in die ANTWOORDEBOEK neer, bv. 11.4.5 E

KUNSTENAARS/ORKESTER		LIED	
11.4.1	Dolly Rathebe	A	<i>Sophiatown</i>
11.4.2	Thandi Klaasen	B	<i>Meadowlands</i>
11.4.3	Brotherhood of Breath	C	<i>Joy</i>
11.4.4	Spirits Rejoice	D	<i>Country Cooking</i>

**[10]****VRAAG 12**

Vergelyk die Makgona Tsohle-orkester met die Soul Brothers. Verwys na instrumente, styl en toepaslike musiekelemente in jou vergelyking. Jy kan jou antwoord in tabelvorm aanbied.

**[5]**

**VRAAG 13**

Beskryf die styleienskappe van EEN van die volgende kunstenaars/orkeste:

Zim Nqawana **OF** Sakhile **OF** Spirits Rejoice.

**[5]****VRAAG 14**

Maak 'n lys met die styleienskappe van kwêla.

**[5]****VRAAG 15**

Twee vroue-orkeste het met die verloop van tyd belangrike verteenwoordigers in die ontwikkeling van mbaqanga geword.

Skryf 'n opstel waarin jy op hierdie stelling uitbrei deur die rol wat EEN van die orkeste in die ontwikkeling van mbaqanga gespeel het, te bespreek.

Die opstel sal aan die hand van die volgende kriteria nagesien word:

KRITERIA	PUNTETOEKENNING
Bydrae	4
Ontwikkeling van styleienskappe	6
Albums/Trefferliedjies	2
Logiese uiteensetting en struktuur van die opstel	3
<b>TOTAAL</b>	<b>15</b>

**[15]****TOTAAL AFDELING D: 40****OF**

**AFDELING E: IAM****VRAAG 16**

16.1 Beantwoord die volgende vrae deur 'n kruisie (X) in die toepaslike blokkie te maak.

16.1.1 Watter kunstenaar/orkes word NIE met mbaqanga geassosieer NIE?

Dolly Rathebe	Miriam Makeba	Simon Mahlathini	Philip Tabane
---------------	---------------	------------------	---------------

(1)

16.1.2 Watter instrument pas NIE in 'n mbaqanga-orkes NIE?

Kitaar	Tromstel	Mbira	Klawerbord
--------	----------	-------	------------

(1)

16.1.3 Watter kunstenaar/orkes word NIE met maskandi geassosieer NIE?

Mfazomnyama	Ihashi Elimhlophe	Soul Brothers	Phuzekhemisi
-------------	-------------------	---------------	--------------

(1)

16.1.4 Watter kunstenaar/orkes word NIE met malombo assosieer NIE?

Abbey Cindi	Cool Crooners	Julian Bahula	Philip Tabane
-------------	---------------	---------------	---------------

(1)

16.2 Maak 'n lys van die musikale eienskappe in 'n tipiese maskanda-lied. (3)

16.3 Watter instrument, wat nie gewoonlik in ander moderne Afrika-style aangetref word nie, gee die eiesoortige klank aan 'n mbaqanga-orkes? (1)

16.4 Kies TWEE van die volgende maskanda-kitaarstyle en pas hulle by die korrekte snaarstemming. Skryf slegs die letter (A–C) langs die vraagnommers (16.4.1 tot 16.4.3) neer, bv.16.4.4 D. (2)

STYL		STEMMING	
16.4.1	isiZulu	A	EBBC <sup>#</sup> F <sup>#</sup> G <sup>#</sup>
16.4.2	Isishameni	B	DADABD
16.4.3	Isimandolini	C	EADGBD

(2)

**[10]**

**VRAAG 17**

Tradisionele musiek het saam met verstedeliking verander.

Bespreek die relevante veranderinge en hoe dit plaasgevind het.

**[5]****VRAAG 18**

Vergelyk die styleienskappe van malombo en maskanda.

Teken die tabel in jou ANTWOORDEBOEK oor en kies VYF van die volgende eienskappe om by jou vergelyking in te sluit.

ITEMS	MALOMBO	MASKANDA
Inleiding		
Prominente instrumente		
Lirieke		
Dans		
Tonaliteit		
Lofdig		
Invloede		

**[5]****VRAAG 19**

Beskryf 'n tipiese tromuitvoering by inheemse Afrika-musiek.

**[5]****VRAAG 20**

Skryf 'n opstel oor isicathamiya waarin jy die volgende punte bespreek:

- EEN Zoeloe-dans wat ukucothoza beïnvloed het
- Stylkenmerke
- Internasionale gewildheid

Die opstel sal aan die hand van die volgende kriteria nagesien word:

KRITERIA	PUNTETOEKENNING
Naam en beskrywing van die dansstyl	3
Stylkenmerke	7
Internasionale gewildheid	2
Logiese uiteensetting en struktuur van die opstel	3
<b>TOTAAL</b>	<b>15</b>

**[15]**

**TOTAAL AFDELING E: 40**  
**GROOTTOTAAL: 120**

