



basic education

Department:
Basic Education
REPUBLIC OF SOUTH AFRICA

SENIORSERTIFIKAAT-EKSAMEN

WISKUNDIGE GELETTERDHEID V2

ADDENDUM

2018

Hierdie addendum bestaan uit 6 bladsye met 5 bylaes.

BYLAE A**VRAAG 3.2****JAARLIKSE BELASTINGKOERSE VIR INDIVIDUE****2017/2018-belastingjaar (1 Maart 2017 tot 28 Februarie 2018)**

BELASBARE INKOMSTE (R)	BELASTINGKOERSE (R)
0 – 189 880	18% van belasbare inkomste
189 881 – 296 540	34 178 + 26% van belasbare inkomste meer as 189 880
296 541 – 410 460	61 910 + 31% van belasbare inkomste meer as 296 540
410 461 – 555 600	97 225 + 36% van belasbare inkomste meer as 410 460
555 601 – 708 310	149 475 + 39% van belasbare inkomste meer as 555 600
708 311 – 1 500 000	209 032 + 41% van belasbare inkomste meer as 708 310
1 500 001 en hoër	533 625 + 45% van belasbare inkomste meer as 1 500 000

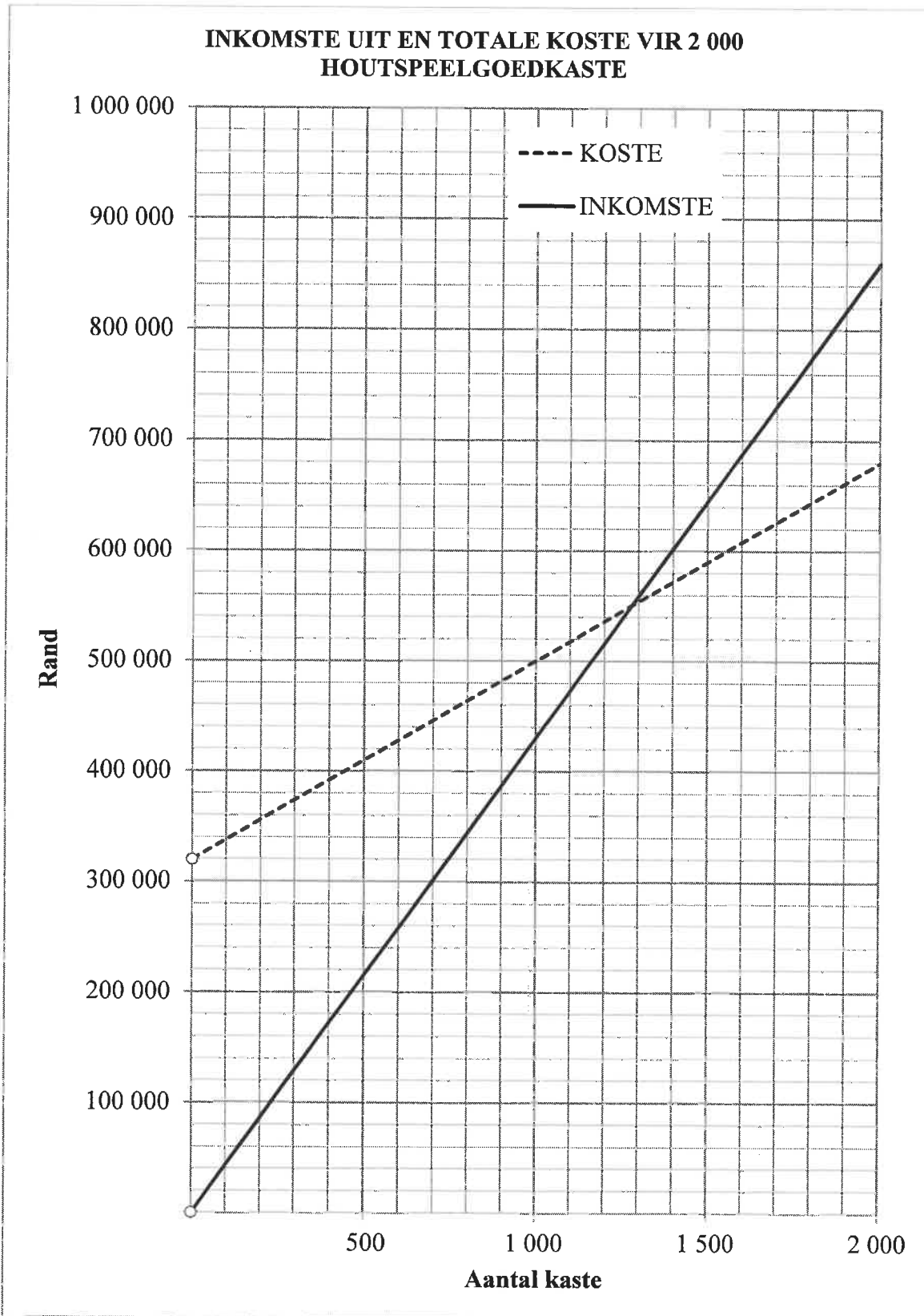
BELASTINGKORTINGS

BELASTINGKORTINGS	BELASTINGJAAR
	2017/2018
Primêr	R13 500
Sekondêr (65 en ouer)	R7 407
Tersiêr (75 en ouer)	R2 466

[Bron: SARS, soos op 30/06/2017 12:47]

BYLAE C

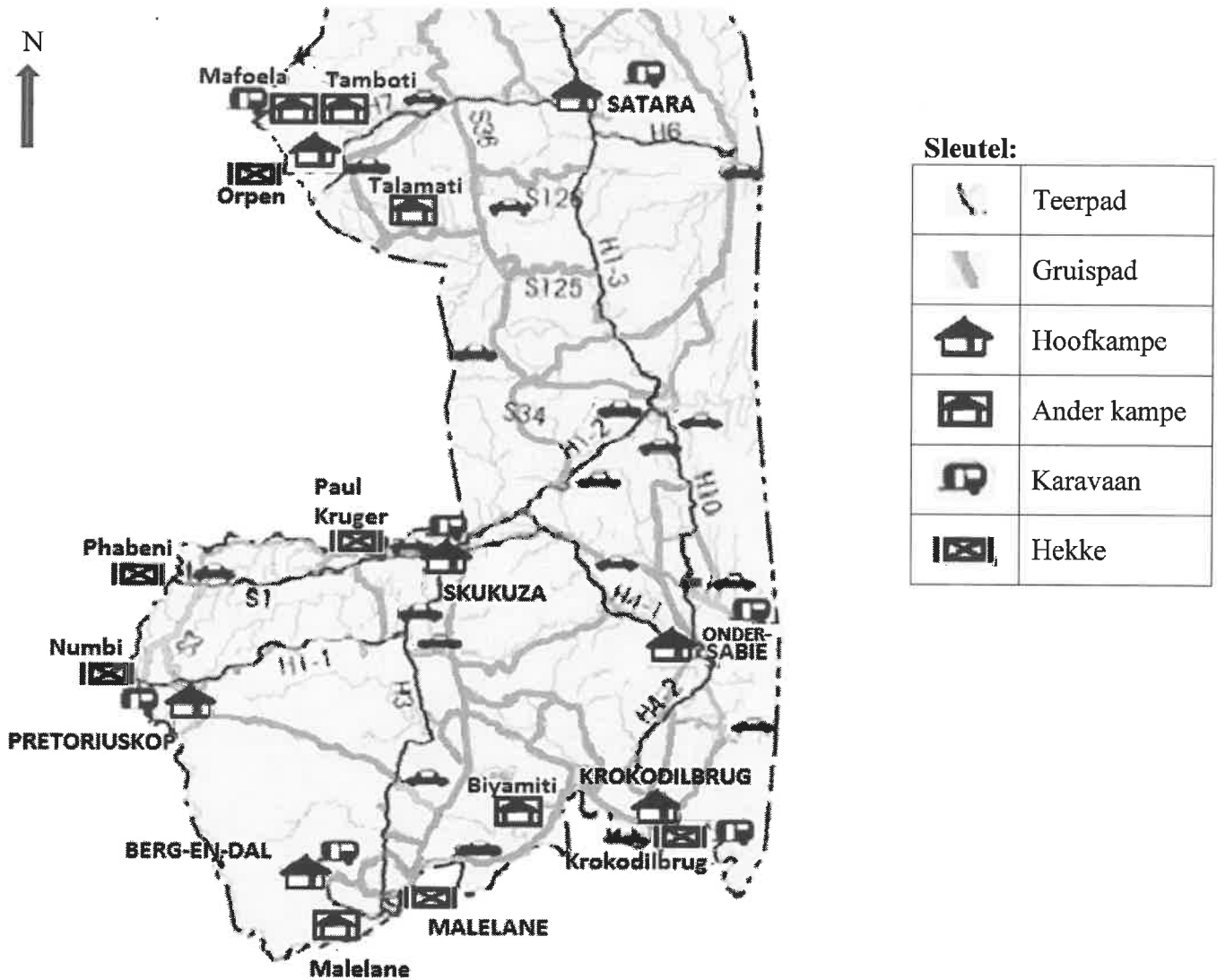
VRAAG 3.3.3



BYLAE D

VRAAG 4.1

GEDEELTE VAN DIE KAART VAN DIE NASIONALE KRUGER-WILDTUIN



[Aangepas uit <http://krugernationalpark.co.za>]

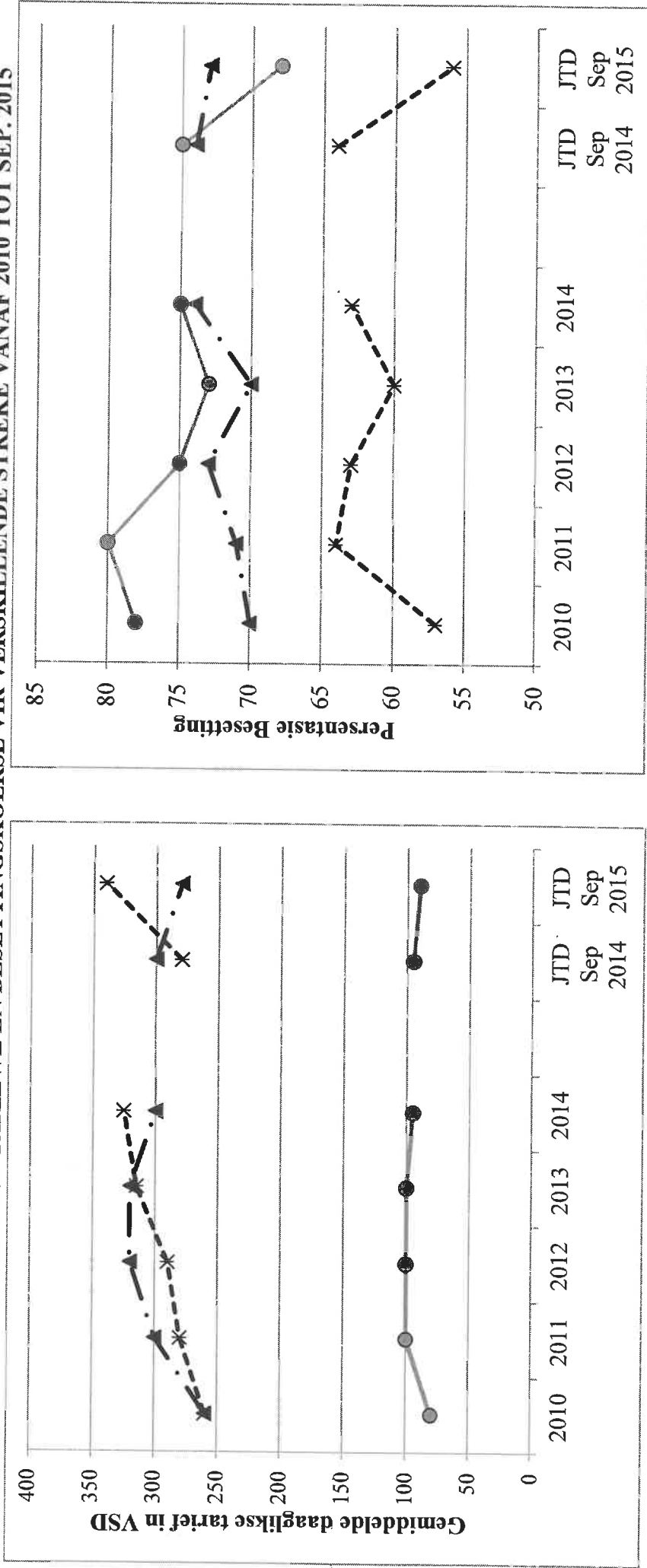
TABEL 4: Afstande tussen kampe en hekke in die Kruger Nasionale Park

Hekke en kampafstande	Berg-en-dal	Onder-Sabie	Malelane	Mopani	Numbi-hek	Orpen	Pafuri-hek	Pretorius-kop	Satara	Skukuza
Berg-en-dal	-	113	12	281	97	213	453	92	165	172
Onder-Sabie	113	-	105	209	95	141	380	90	93	43
Malelane	12	105	-	272	94	204	444	85	156	64
Mopani	281	209	272	-	263	164	172	258	116	209
Numbi-hek	97	95	94	263	-	195	434	9	147	54
Orpen	213	141	204	164	195	-	335	184	48	137
Pafuri-hek	453	380	444	172	434	335	-	438	287	380
Paul Kruger-hek	83	53	74	220	65	152	392	60	104	12
Pretoriuskop	92	90	85	258	9	184	438	-	140	49

BYLAE E

VRAAG 4.3

GEMIDDELDE DAAGLIKSE TARIWE EN BESETTINGSKOERSE VIR VERSKILLENDE STREKE VANAF 2010 TOT SEP. 2015



● Kula —▲ Jimbaran —*— Ubud

JTD beteken Jaar Tot Datum

[Aangepas uit www.balidiscovey.com]