



basic education

Department:
Basic Education
REPUBLIC OF SOUTH AFRICA

SENIORSERTIFIKAAT-EKSAMEN/ NASIONALE SENIORSERTIFIKAAT-EKSAMEN

MUSIEK V1

2019

PUNTE: 120

TYD: 3 uur

SENTRUMNOMMER:

--	--	--	--	--	--	--	--

EKSAMENNOMMER:

--	--	--	--	--	--	--	--	--	--	--	--	--	--	--	--	--	--

Hierdie vraestel bestaan uit 22 bladsye en 1 bladsy manuskrippapier.

INSTRUKSIES EN INLIGTING

1. Hierdie vraestel bestaan uit VYF afdelings, naamlik AFDELING A, B, C, D en E.
2. AFDELING A en B is VERPLIGTEND.
3. AFDELING C: WESTERSE KUNSMUSIEK (WKM), AFDELING D: JAZZ en AFDELING E: INHEEMSE AFRIKA-MUSIEK (IAM) is keusevrae. Beantwoord slegs EEN van hierdie afdelings (AFDELING C óf D óf E).
4. Skryf al die musieknotasie in AFDELING A met potlood en al die geskrewe teks met blou of swart ink op hierdie vraestel.
5. Beantwoord AFDELING B en AFDELING C óf D óf E met blou of swart ink in die ANTWOORDEBOEK wat verskaf is.
6. Nommer die antwoorde korrek volgens die nommeringstelsel wat in hierdie vraestel gebruik is.
7. Die laaste bladsy van hierdie vraestel is manuskrippapier wat vir rofwerk bedoel is. Kandidate mag hierdie bladsy verwyder.
8. Kandidate mag vir die duur van hierdie eksamen NIE toegang tot enige musiekinstrument hê NIE.
9. Kandidate moet let op die puntetoekenning van elke vraag om genoeg inligting in hul antwoorde te gee.
10. Skryf netjies en leesbaar.

NASIENROOSTER

AFDELING	VRAAG	PUNTE	NASIENER	MODERATOR
A: MUSIEKTEORIE (VERPLIGTEND)	1	20		
	2	15		
	3	10		
	4	15		
SUBTOTAAL		60		

EN

B: ALGEMENE MUSIEKKENNIS (VERPLIGTEND)	5	20		
SUBTOTAAL		20		

EN

C: WKM	6	10		
	7	5		
	8	5		
	9	5		
	10	15		
SUBTOTAAL		40		

OF

D: JAZZ	11	10		
	12	5		
	13	5		
	14	5		
	15	15		
SUBTOTAAL		40		

OF

E: IAM	16	10		
	17	5		
	18	5		
	19	5		
	20	15		
SUBTOTAAL		40		

GROOTTOTAAL		120		
--------------------	--	------------	--	--

AFDELING A: MUSIEKTEORIE (VERPLIGTEND)**(90 minute)**

**Beantwoord VRAAG 1
EN VRAAG 2.1 OF 2.2
EN VRAAG 3.1 OF 3.2
EN VRAAG 4.1 OF 4.2.**

Beantwoord die vrae in die spasies wat op hierdie vraestel verskaf is.

VRAAG 1**(25 minute)**

1.1 Bestudeer die uittreksel hieronder en beantwoord die vrae wat volg.

Vivace

etc./ens.

1.1.1 Noem die verwante dominante toonsoort van hierdie werk.

(1)

1.1.2 Noem die intervalle by **(a)** en **(b)** volgens tipe en afstand.

(a) _____

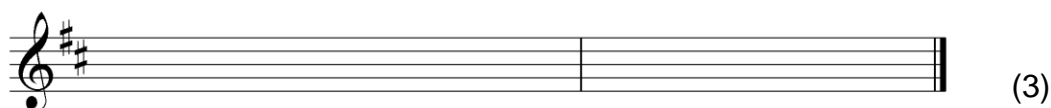
(b) _____

(2)

1.1.3 Transponeer die regterhandparty van mate 7–8 by **(e)** 'n majeur tweede hoër. Voeg die nuwe toonsoortteken by.

(3)

- 1.1.4 Herskryf die melodie in mate 7–8 by **(e)** in saamgestelde drieslagmaat. Voeg die nuwe tydmaatteken by.



- 1.1.5 Noem die drieklanke by **(c)** en **(d)** volgens tipe en posisie.

(2)

- 1.2 Skryf 'n sekvens vir Motief **A** in die spasie wat voorsien word.



- 1.3 Skryf 'n melodiese omkering vir Motief **B** soos aangedui.



- 1.4 Bestudeer die musiekvoorbeeld en volg die instruksies.



- 1.4.1 Omkring VIER opeenvolgende note wat deel van 'n chromatiese toonleer vorm. (1)
- 1.4.2 Omkring EEN noot wat die subdominantnoot van die nuwe toonsoort is. (1)
- 1.4.3 Herskryf die akkoord in die basparty in maat 2 in die altsleutel sonder toonsoortteken. (1)



1.5 Identifiseer die toonleer wat in elke uittreksel hieronder gebruik word.

1.5.1



(1)

1.5.2

Yon - der she comes and it's how - dy how - dy do. Oh

5
where have you been since the las' that I met you?

(1)

1.6 Skryf die lettername neer van enige TWEE note wat enharmoniese ekwivalente van mekaar is.

(1)
[20]

VRAAG 2**(25 minute)****Beantwoord ÓF VRAAG 2.1 ÓF VRAAG 2.2.**

- 2.1 Voltooi die aanvangsmotief hieronder om 'n twaalfmaatmelodie in drieledige vorm vir enige enkellyn- melodiese instrument van jou keuse te vorm. Noem die instrument en verskaf 'n geskikte tempo-aanduiding. Voeg dinamiese en artikulasie-aanduidings op geskikte plekke in.

Instrument: _____

Tempo: _____



Die melodie sal volgens die volgende kriteria nagesien word:

BESKRYWING	PUNTE-TOEKENNING	KANDIDAAT SE PUNT
Vorm en kadenspunte	3	
Korrektheid Nootstele, polse per maat, toevallige tekens, spasiëring, uitleg	2	
Kwaliteit Toepaslikheid van instrument, tempo, artikulasie, dinamiek, musikaliteit	10	
TOTAAL	15	

[15]**OF**

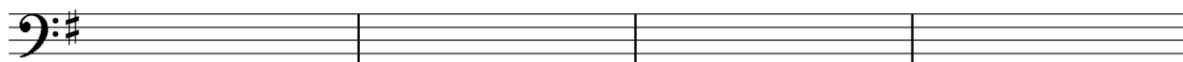
- 2.2 Voltooi die aanvangsmotief hieronder om 'n twaalfmaatmelodie in drieledige vorm vir enige enkellyn- melodiese instrument van jou keuse te vorm. Noem die instrument en verskaf 'n geskikte tempo-aanduiding. Voeg dinamiese en artikulasie-aanduidings op geskikte plekke in.

Instrument: _____

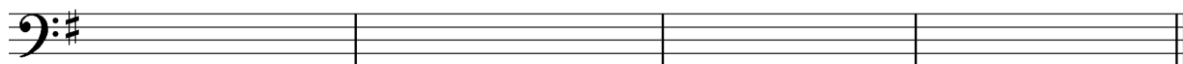
Tempo: _____



5



9



Die melodie sal volgens die volgende kriteria nagesien word:

BESKRYWING	PUNTE-TOEKENNING	KANDIDAAT SE PUNT
Vorm en kadenspunte	3	
Korrektheid Nootstele, polse per maat, toevallige tekens, spasiëring, uitleg	2	
Kwaliteit Toepaslikheid van instrument, tempo, artikulasie, dinamiek, musikaliteit	10	
TOTAAL	15	

[15]

VRAAG 3

(10 minute)

Beantwoord ÓF VRAAG 3.1 ÓF VRAAG 3.2.

3.1 Bestudeer die uittreksel hieronder en beantwoord die vrae wat volg.

(a) (b)

X
(c) (i) (ii)

Name of cadence/
Tipe kadens: _____

(d) (e) (f)

- 3.1.1 Noem die toonsoort waarheen die uittreksel in mate 5–8 moduleer.
_____ (1)
- 3.1.2 Identifiseer akkoorde **(a)–(f)** en besyfer dit op die partituur. Gebruik slegs Romeinse syfers vir die besyfering, bv. IV. (6)
- 3.1.3 Noem die kadens gevorm by **X**. Gebruik die spasie wat voorsien word. (1)
- 3.1.4 Noem die tipe nie-akkoordnote by **(i)** en **(ii)**.
(i) _____
(ii) _____ (2)
- [10]**

OF

3.2 Bestudeer die uittreksel hieronder en beantwoord die vrae wat volg.

PROUD OF YOUR BOY

(a) (b) (c)

Proud of your boy, I'll make you proud of your boy. Be-lieve me,

(d) (e) (f)

5
bad as I've been, Ma you're in for a plea-sant sur - prise.

X

Kadens: _____

- 3.2.1 Moduleer hierdie uittreksel? _____ (1)
- 3.2.2 Identifiseer akkoorde **(a)–(f)** en besyfer hulle op die partituur. Gebruik akkoordsimbole bokant die akkoorde, bv. B^b/D. (6)
- 3.2.3 Noem die tipe nie-akkoordnote by **(i)** en **(ii)**.
- (i) _____
- (ii) _____ (2)
- 3.2.4 Noem die kadens in die spasie wat by **X** in maat 7 en 8 voorsien word. (1)
- [10]**

VRAAG 4**(30 minute)****Beantwoord ÓF VRAAG 4.1 ÓF VRAAG 4.2.**

- 4.1 Voltooi die vierstemmige vokale harmonisering hieronder deur die alt-, tenoor- en basparty by te voeg.

Die harmonisering sal volgens die volgende kriteria nagesien word:

BESKRYWING	PUNTE-TOEKENNING	KANDIDAAT SE PUNT
Akkoordprogressie Akkoordkeuse, korrekte gebruik van kadens	12	
Korrektheid Notasie, verdubbeling, spasiëring, stemvoering	14	
Kwaliteit Musikaliteit, nie-akkoordnote, stylbewustheid, kreatiwiteit, bv. gebruik van kadensiële $\frac{6}{4}$ en deurgangs $\frac{6}{4}$ progressies	4	
TOTAAL	30(÷ 2) = 15	

[15]**OF**

- 4.2 Voltooi die stuk hieronder deur 'n geskikte baslyn en harmoniese materiaal in die oop spasies op die notebalk by te voeg. Gaan voort in die styl wat deur die gewese materiaal in maat 1 voorgestel word.

Die harmonisasie sal volgens die volgende kriteria nagesien word:

BESKRYWING	PUNTE-TOEKENNING	KANDIDAAT SE PUNT
Akkoordprogressie Akkoordkeuse, korrekte gebruik van kadens	13	
Korrektheid Notasie, verdubbeling spasiëring, stemleiding	13	
Kwaliteit Musikaliteit, nie-akkoordnote, stylbewustheid, kreatiwiteit	4	
TOTAAL	(30 ÷ 2) = 15	[15]

TOTAAL AFDELING A: 60

AFDELING B, C, D, E: ALGEMENE MUSIEKKENNIS**(90 minute)**

**Antwoord AFDELING B
EN AFDELING C (Westerse Kunsmusiek)
OF AFDELING D (Jazz)
OF AFDELING E (Inheemse Afrikamusiek).**

Beantwoord hierdie vrae in die ANTWOORDEBOEK wat verskaf word.

AFDELING B: ALGEMEEN (VERPLIGTEND)**VRAAG 5**

5.1 Verskeie opsies word as moontlike antwoorde op die volgende vrae/stellings gegee. Kies die antwoord en skryf slegs die letter (A–D) langs die vraagnommers (5.1.1 tot 5.1.10) in die ANTWOORDEBOEK neer, bv. 5.1.11 D.

5.1.1 Die musiekbedryf bestaan uit maatskappye en individue wat geld verdien deur ...

- A nuwe liedere en werke te skep.
- B komposisies en bladmusiek te bevorder.
- C klank- en video-opnames te verkoop.
- D Al die bogenoemde

5.1.2 Kopieregbeskerming duur oor die algemeen vir ...

- A 70 jaar.
- B die outeur se lewe plus 30 jaar.
- C die outeur se lewe plus 50 jaar.
- D 100 jaar.

5.1.3 Om 'n CD vir verspreiding te produseer, word ... benodig.

- A naaldtydregte ('needletime rights')
- B meganiese regte
- C geleende regte
- D kopiereg

5.1.4 Tantieme vir uitvoeringsregte word aan 'n liedjieskrywer betaal wanneer een van sy/haar liedjies ...

- A lewendig uitgevoer word.
- B oor die radio uitgesaai word.
- C in die skoolsaal gespeel word.
- D Al die bogenoemde

5.1.5 Die beste manier om jou komposisie se kopiereg te beskerm, is om dit ...

- A by SAMRO te registreer.
- B op die internet te adverteer.
- C so dikwels as moontlik uit te voer.
- D Geeneen van die bogenoemde nie

5.1.6 EEN van die verantwoordelikehede van 'n musiekregte-organisasie is om ...

- A 'n pensioenfonds namens hulle lede te administreer.
- B die inkomstebelasting van die kunstenaar te administreer.
- C die redigering van kunstenaars se werke te administreer.
- D Al die bogenoemde

5.1.7 Musiekrowery is ...

- A die aflaai van musiek van die internet sonder om daarvoor te betaal.
- B die duplisering van CD's vir gratis verspreiding.
- C die verkoop van opnames wat kopieë van oorspronklike opnames is.
- D Al die bogenoemde

5.1.8 'n Sterk geaksentueerde noot word met ... aangedui.

- A *sp*
- B *sf*
- C *ff*
- D *fp*

5.1.9 Tremolo is 'n musikale effek wat geskep word deur ...

- A vinnig te speel met 'n demper.
- B die snare intens te pluk.
- C 'n enkel noot vinnig te herhaal.
- D 'n enkele ritmiese motief vinnig te herhaal.

5.1.10 *Vivace* beteken 'n ...

- A verandering in tempo.
- B vrolike stemming.
- C lewendige tempo.
- D Al die bogenoemde

(10)

5.2 Dui aan of die volgende stellings WAAR of ONWAAR is. Skryf 'waar' of 'onwaar' langs die vraagnommers (5.2.1 tot 5.2.5) in die ANTWOORDEBOEK neer.

5.2.1 Struktuur in musiek verwys na die algehele vorm van 'n stuk.

5.2.2 Struktuur in musiek verwys na die getal partye in 'n stuk.

5.2.3 Die A-seksie van tweeledige vorm eindig meesal in die tonika-toonsoort.

5.2.4 Daar word na die drieledige vorm as ABA-vorm verwys.

5.2.5 Menuet en trio-vorm word met saamgestelde drieledige vorm geassosieer.

(5)

- 5.3 Kies enige VYF instrumente in KOLOM A en pas elke instrument by die korrekte inligting in KOLOM B. Skryf slegs die letter (A–I) langs die vraagnommers (5.3.1 tot 5.3.7) in die ANTWOORDEBOEK neer, bv. 5.3.8 J.

KOLOM A	KOLOM B
5.3.1 Klarinet	A membranofoon
5.3.2 Tuba	B E is die laagste toonhoogte op hierdie instrument
5.3.3 Fagot	C enkelrietinstrument
5.3.4 Viool	D skudkoker
5.3.5 Mbira	E laagste dubbelriet-instrument
5.3.6 Kontrabas	F G is die laagste toonhoogte op hierdie instrument
5.3.7 Moropa	G geplukte idiofoon
	H mondboog
	I gebruik 'n ventielstelsel om klank te produseer

(5 x 1)

(5)

TOTAAL AFDELING B:**20**

**Beantwoord AFDELING C (WKM)
OF AFDELING D (JAZZ)
OF AFDELING E (IAM).**

AFDELING C: WESTERSE KUNSMUSIEK (WKM)

VRAAG 6

- 6.1 Verduidelik DRIE voordragetegnieke wat deur die Mannheim-skool bekendgestel is. (3)
- 6.2 Vergelyk die simfonie met die simfoniese toondig. (2)
- 6.3 Gee die tempo-aanduiding van die eerste en vyfde bewegings van Beethoven se *Simfonie Nr. 6*. (2)
- 6.4 Verduidelik hoe die struktuur van Beethoven se *Simfonie Nr. 6* van die tipiese Klassieke simfoniese model verskil. (2)
- 6.5 Watter houtblaasinstrument is by Beethoven se *Simfonie Nr. 6* gevoeg? (1)
- [10]**

VRAAG 7

Beskryf die eerste tema van die *Hebrides Overture* deur Mendelssohn. **[5]**

VRAAG 8

Motiveer waarom Beethoven se *Simfonie Nr. 6* en Mendelssohn se *Hebrides Overture* programmatiese elemente bevat. **[5]**

VRAAG 9

Beskryf *rondovorm* OF *menuet en trio-vorm*. **[5]**

VRAAG 10

Skryf 'n opstel waarin jy Mozart se opera, *Die Towerfluit*, as 'n uitstekende voorbeeld van 'n Singospel bespreek. Fokus op die elemente van die genre en verwys na voorbeelde uit hierdie opera om jou antwoord te motiveer. MOENIE slegs die storie vertel NIE.

Jy sal krediet vir die logiese uiteensetting van feite en die struktuur van jou opstel ontvang.

Die opstel sal volgens die volgende kriteria nagesien word:

KRITERIA	PUNTETOEKENNING
Styleienskappe van Singospel	6
Voorbeelde uit <i>Die Towerfluit</i>	6
Logiese uiteensetting en struktuur van die opstel	3
TOTAL	15

[15]

TOTAAL AFDELING C: 40

AFDELING D: JAZZ**VRAAG 11**

- 11.1 Beskryf kortliks die musiek van Feya Faku. (3)
- 11.2 Noem EEN internasionale styl of kunstenaar wat Sakhile en Sipho Gumede se musiek beïnvloed het. (1)
- 11.3 Vergelyk die stemtipe en klankgehalte van TWEE van die volgende jazz-sangers: Miriam Makeba, Dolly Rathebe, Thandi Klaasen (2)
- 11.4 Noem EEN kunstenaar in die groep Voice en noem die instrument wat hy/sy speel. (2)
- 11.5 Dui aan of die volgende stellings WAAR of ONWAAR is. Skryf 'waar' of 'onwaar' langs die vraagnommers (11.5.1 tot 11.5.2) in die ANTWOORDEBOEK neer.
- 11.5.1 Mbaqanga is 'n Suid-Afrikaanse musiekstyl wat sy oorsprong in die Xhosa-kultuur het.
- 11.5.2 Marabi-styl is diep in ragtime en blues gegrond. (2)

[10]**VRAAG 12**

Beskryf die styleienskappe van die musiek waarvoor Spokes Mashiyane, Lemmy Mabaso of Elias Lerole baie bekend is.

[5]**VRAAG 13**

Watter plaaslike en inheemse elemente het 'n invloed op Cape jazz gehad?

[5]**VRAAG 14**

Bespreek die musiekstyleienskappe van The Brotherhood of Breath en noem 'n verteenwoordiger van die orkes.

[5]

VRAAG 15

Kies EEN van die volgende kunstenaars/orkeste:

- The Jazz Epistles
- Gideon Nxumalo
- Todd Matshikiza
- Phillip Tabane

Skryf 'n opstel waarin jy die agtergrond en styleienskappe van jou gekose kunstenaar/orkeste bespreek. Noem TWEE verteenwoordigende albums/treffer.

Jy sal krediet vir die logiese uiteensetting van feite en die struktuur van jou opstel ontvang.

Die opstel sal volgens die volgende kriteria nagesien word:

KRITERIA	PUNTETOEKENNING
Agtergrond	2
Styleienskappe	8
Albums/Trefferliedjies	2
Logiese uiteensetting en struktuur van die opstel	3
TOTAAL	15

[15]**TOTAAL AFDELING D: 40****OF**

AFDELING E: IAM**VRAAG 16**

- 16.1 Watter VIER van die stellings hieronder is kenmerke van mbaqanga? Skryf slegs die vraagnommers in die ANTWOORDEBOEK neer.
- 16.1.1 2/4-tyd
- 16.1.2 Koorsang
- 16.1.3 Simmetriese frases en AB-struktuur
- 16.1.4 Beïnvloed deur marabi en township-jazz
- 16.1.5 12 maat-blues-struktuur
- 16.1.6 Lirieke slegs in isiZulu
- 16.1.7 Bas- en elektriese kitaar speel 'n prominente rol (4)
- 16.2 Hoe leer inheemse Suid-Afrikaanse volke van verskillende kulture hulle kinders tradisionele liedere en danse? (3)
- 16.3 Noem die eerste internasionale kunstenaar wat saam met Ladysmith Black Mambazo gewerk het en hulle musiek internasionaal gewild maak het. (1)
- 16.4 Watter EEN van die instrumente hieronder word NIE in die gegewe style gebruik NIE? Skryf jou antwoord langs die vraagnommer in jou ANTWOORDEBOEK neer, bv. 16.4.3 trekklavier.
- 16.4.1 **VRYE KIBA:**
- | | | |
|------------------|---------|------------|
| Moropa wa diatla | Malombo | konsertina |
|------------------|---------|------------|
- (1)
- 16.4.2 **MBAQANGA:**
- | | | |
|-----------|-------|--------|
| kontrabas | orrel | kitaar |
|-----------|-------|--------|
- (1)
[10]

VRAAG 17

Beskrif die stemming van snare en speeltegnieke van die kitaar in maskanda. [5]

VRAAG 18

Verduidelik die rol van musiek in Afrika tradisionele rituele. Gee toepaslike rituele uit jou gemeenskap. [5]

VRAAG 19

Beskryf isicathamiya ten opsigte van oorsprong en kenmerke.

[5]**VRAAG 20**

Skryf 'n opstel waarin jy bespreek hoe Phillip Tabane malombo tot 'n gewilde musiekstyl ontwikkel het. Verwys ook na sy vokale en kitaarspeeltegnieke.

Jy sal krediet vir die logiese uiteensetting van feite en die struktuur van jou opstel ontvang.

Die opstel sal volgens die volgende kriteria nagesien word:

KRITERIA	PUNTETOEKENNING
Ontwikkeling van malombo-musiek	4
Vokale tegniek	4
Kitaarspel-tegniek	4
Logiese uiteensetting en struktuur van die opstel	3
TOTAAL	15

[15]

TOTAAL AFDELING E: 40
GROOTTOTAAL: 120

