



Province of the  
**EASTERN CAPE**  
EDUCATION



# **NASIONALE SENIOR SERTIFIKAAT**

**GRAAD 11**

**NOVEMBER 2022**

**EKONOMIE V1**

**PUNTE: 150**

**TYD: 2 uur**

---

Hierdie vraestel bestaan uit 13 bladsye.

---

**INSTRUKSIES EN INLIGTING**

1. Beantwoord VIER vrae soos volg in die ANTWOORDEBOEK.  
AFDELING A: VERPLIGTEND  
AFDELING B: Beantwoord TWEE van die drie vrae.  
AFDELING C: Beantwoord EEN van die twee vrae.
2. Beantwoord slegs die vereiste aantal vrae. Addisionele antwoorde sal NIE nagesien word NIE.
3. Nommer die antwoorde korrek volgens die nommeringstelsel wat in hierdie vraestel gebruik word.
4. Skryf die vraagnommer boaan elke antwoord neer.
5. Lees die vrae aandagtig deur.
6. Begin ELKE vraag op 'n NUWE bladsy.
7. Laat 2–3 reëls oop tussen onderafdelings van vrae.
8. Beantwoord vrae in volsinne en maak seker dat die formaat, inhoud en konteks van jou antwoorde voldoen aan die kognitiewe vlakke van die vrae.
9. Gebruik slegs swart of blou ink.
10. Jy mag 'n nieprogrammeerbare sakrekenaar gebruik.
11. Skryf netjies en leesbaar.

## AFDELING A (VERPLIGTEND)

30 PUNTE – 20 MINUTE

## VRAAG 1

- 1.1 Verskeie opsies word as moontlike antwoorde op die volgende vrae gegee. Kies die antwoord en skryf slegs die letter (A–D) langs die vraagnommers (1.1.1 tot 1.1.8) in die ANTWOORDEBOEK neer, byvoorbeeld 1.1.9 D.
- 1.1.1 Om onakkuraatheid in die berekening van Bruto Binnelandse Produk te vermy, word slegs ... ingesluit.
- A finale goedere en dienste
  - B half-vervaardigde goedere en dienste
  - C kapitaalgoedere en dienste
  - D grondstowwe
- 1.1.2 In 'n sentraal beplande ekonomie word alle probleme deur ... opgelos.
- A die buitelandse sektor
  - B produsente
  - C privaat individue
  - D die regering
- 1.1.3 Die sekondêre sektor in SA, volgens nasionale rekeninge, bestaan uit die ... industrie.
- A vervoer
  - B elektrisiteit
  - C kleinhandel
  - D mynbou
- 1.1.4 Die lewenstandaard van 'n bevolking word die beste beskryf deur die ...
- A per capita inkomste.
  - B lae ekonomiese groei.
  - C afname in uitgawes.
  - D sekondêre onderwys.
- 1.1.5 Fiat-geld ...
- A het intrinsieke waarde.
  - B is Krugerrande.
  - C het slegs waarde omdat dit algemeen as 'n ruilmiddel aanvaar word.
  - D is onwettig om te gebruik.

- 1.1.6 In Suid-Afrika word die waarde van geld gestabiliseer deur die ...
- A fiskale beleid van die tesourie.
  - B monetêre beleid van die SARB.
  - C Suider-Afrikaanse Ontwikkelingsbeleid.
  - D groei-, indiensnemings- en herverdelingsbeleid.
- 1.1.7 SANRAL is verantwoordelik vir die instandhouding van ... in Suid-Afrika.
- A spoorwegnetwerke
  - B nasionale paaie
  - C hawens en lughawens
  - D skoolgeboue
- 1.1.8 Die tersiêre sektor speel 'n dominante rol in alle ... ekonomieë.
- A ontwikkelde
  - B ontwikkelende
  - C opkomende
  - D gemengde
- (8 x 2) (16)

- 1.2 Kies 'n beskrywing uit KOLOM B wat by 'n item in KOLOM A pas. Skryf slegs die letter (A–I) langs die vraagnommers (1.2.1 tot 1.2.8) in die ANTWOORDEBOEK neer, byvoorbeeld 1.2.8 J.

KOLOM A		KOLOM B	
1.2.1	Markprys	A	dienste soos vervoer en kommunikasie
1.2.2	Maatskaplike dienste	B	die grootste bedreiging vir werkers se gesondheid in Suid-Afrika
1.2.3	Infrastruktuur	C	vryemark-ekonomie
1.2.4	Ontasbare	D	die huidige prys waarteen 'n item of diens gekoop of verkoop kan word
1.2.5	Makro-ekonomie	E	'n beleid wat daarop gemik is om die eienaarskap van landbougrond van swartmense in die ekonomie te verhoog
1.2.6	Ekonomiese regressie/ agteruitgang	F	onderwys, gesondheid en welsyn
1.2.7	Grondherverdelings-program	G	dienste soos regs-, mediese en finansiële dienste
1.2.8	MIV/Vigs	H	ekonomiese aggregate
		I	beweeg agteruit na 'n minder ontwikkelde land

(8 x 1) (8)

- 1.3 Gee EEN term vir elk van die volgende beskrywings. Skryf slegs die term langs die vraagnommers (1.3.1 tot 1.3.6) in die ANTWOORDEBOEK neer. Afkortings, akronieme en voorbeelde sal NIE aanvaar word NIE.
- 1.3.1 Die bedrag wat die werker elke dag, elke week of aan die einde van 'n maand ontvang
- 1.3.2 Goedere wat gebruik of vernietig word in die proses om gebruik te word
- 1.3.3 Kom voor wanneer die kapitaalvoorraad teen dieselfde koers as die arbeidsmag groei
- 1.3.4 Plaaslike kennis wat eie is aan 'n sekere kultuur of samelewing
- 1.3.5 Die prys wat 'n lener moet betaal om op krediet te koop
- 1.3.6 BBP teen basiese pryse, plus belasting op produkte, minus subsidies op produkte (6 x 1) (6)
- TOTAAL AFDELING A: 30**

**AFDELING B**

Beantwoord enige TWEE van die drie vrae in hierdie afdeling in die ANTWOORDEBOEK.

**VRAAG 2: MAKRO-EKONOMIE****40 PUNTE – 30 MINUTE**

2.1 Beantwoord die volgende vrae.

2.1.1 Noem enige TWEE groepe gemarginaliseerde mense in die ekonomie. (2 x 1) (2)

2.1.2 Waarom word intermediêre goedere en dienste uitgesluit wanneer die waarde van BBP bereken word? (1 x 2) (2)

2.2 Bestudeer die inligting hieronder en beantwoord die vrae wat volg.



[Aangepas van [google images](#)]

2.2.1 Noem enige ander deelnemer in 'n oop ekonomie. (1)

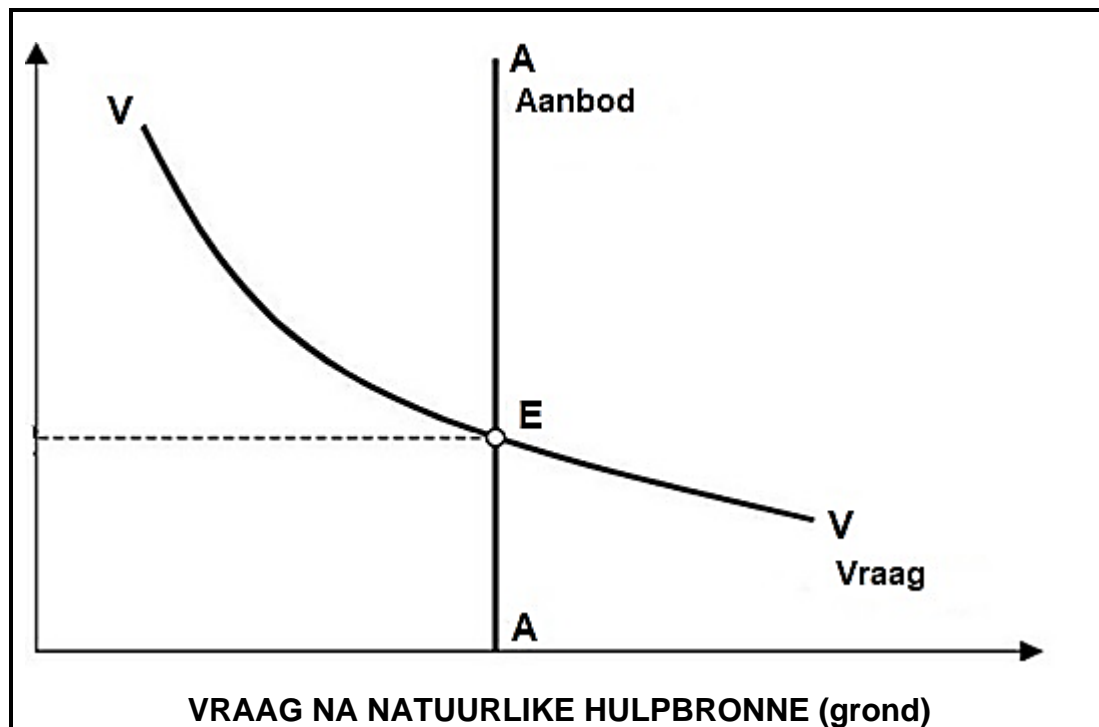
2.2.2 Dui die vloei aan wat deur goedere en dienste verteenwoordig word. (1)

2.2.3 Beskryf kortliks die term *ekonomiese kringloop*. (2)

2.2.4 Verduidelik die interaksie tussen huishoudings en firmas. (2)

2.2.5 Hoe kan die sakesektor meer positief tot die ekonomie bydra? (2 x 2) (4)

2.3 Bestudeer die grafiek hieronder en beantwoord die vrae wat volg.



[Aangepas uit [google images](#)]

- 2.3.1 Noem 'n voorbeeld van 'n nie-hernubare hulpbron. (1)
- 2.3.2 Wat is die belangrikheid van natuurlike hulpbronne vir die ekonomie? (1)
- 2.3.3 Beskryf kortliks die term *natuurlike hulpbron*. (2)
- 2.3.4 Verduidelik die verband tussen die skaarste aan grond en huur. (2)
- 2.3.5 Teken die grafiek oor in jou ANTWOORDEBOEK en wys wat sal gebeur met die prys van grond (huur) as daar 'n verhoging in die vraag na grond is. (2 x 2) (4)
- 2.4 Bespreek die kenmerke van 'n markesonomie. (4 x 2) (8)
- 2.5 Hoe verseker Swart Ekonomiese Bemagtiging gemeenskapsdeelname in Suid-Afrika? (8)

**[40]**



**VRAAG 3: EKONOMIESE STREWES****40 PUNTE – 30 MINUTE**

3.1 Beantwoord die volgende vrae.

3.1.1 Noem enige TWEE komponente van die monetêre stelsel in Suid-Afrika. (2 x 1) (2)

3.1.2 Hoe verskil rykdom van inkomste? (1 x 2) (2)

3.2 Bestudeer die uittreksel hieronder en beantwoord die vrae wat volg.

**GINI-KOEFFISIËN IN SUID-AFRIKA 2006–2015**

Die Gini-koëffisiënt in Suid-Afrika was 0,65 punte in 2015; met minder ongelykheid in inkomste binne die landelike gebiede van die mees suidelike land van Afrika. 'n Ideale situasie is een waarin inkomste perfek versprei is met die gelyke nul.

Suid-Afrika het die wêreld se hoogste ongelykheid in inkomsteverspreiding gehad

[Bron: StatsSA]

3.2.1 Noem die indeks wat die persentasie van die bevolking beskryf wat onder die armoede grensinkomste leef. (1)

3.2.2 Dui aan wat 'n Gini-koëffisiënt van een beteken. (1)

3.2.3 Beskryf kortliks die term *Gini-koëffisiënt*. (2)

3.2.4 Verduidelik die verhouding tussen die Lorenz-kromme en die Gini-koëffisiënt. (2)

3.2.5 Hoe kan die regering ongelykheid in inkomsteverspreiding verminder? (4)

3.3 Bestudeer die onderstaande inligting en beantwoord die vrae wat volg.



**SENTRALE BANK IN SUID-  
AFRIKA**

**Die Sentrale Bank gebruik die monetêre beleidsinstrumente om die vlak van inflasie te beïnvloed. Veranderinge in die repokoers raak die breër ekonomie.**

Die Nasionale Tesourie stel in oorleg met die sentrale bank die inflasieteiken vas, wat as maatstaf dien waarteen prysstabiliteit gemeet word.

[Aangepas uit [resbank.co.za](http://resbank.co.za)]

- 3.3.1 Noem enige funksie van die Suid-Afrikaanse Reserwebank. (1)
- 3.3.2 Noem die inflasieteiken-gebied in Suid-Afrika. (1)
- 3.3.3 Beskryf kortliks die term *terugkoopkoers (repo)*. (2)
- 3.3.4 Verduidelik die rol van die SARB wanneer bankmislukking plaasvind. (2)
- 3.3.5 Hoe kan Suid-Afrika se monetêre beleid tot 'n hoër ekonomiese groeikoers bydra? (2 x 2) (4)
- 3.4 Bespreek kortliks ruilmiddel en rekeneenheid as funksies van geld. (4 x 2) (8)
- 3.5 Ontleed die voordele van mikro-finansiering in die ekonomie. (8)
- [40]**

**VRAAG 4: MAKRO-EKONOMIE EN EKONOMIESE STREWES****40 PUNTE – 30 MINUTE**

4.1 Beantwoord die volgende vrae.

4.1.1 Noem enige TWEE bronne van rykdom. (2 x 1) (2)

4.1.2 Hoe sal 'n verhoging in rentekoerse verbruikersbesteding beïnvloed? (1 x 2) (2)

4.2 Bestudeer die inligting hieronder en beantwoord die vrae wat volg.

[Bron: <https://marketbusinessnews.com>]

4.2.1 Noem 'n voorbeeld van kapitaalgoedere. (1)

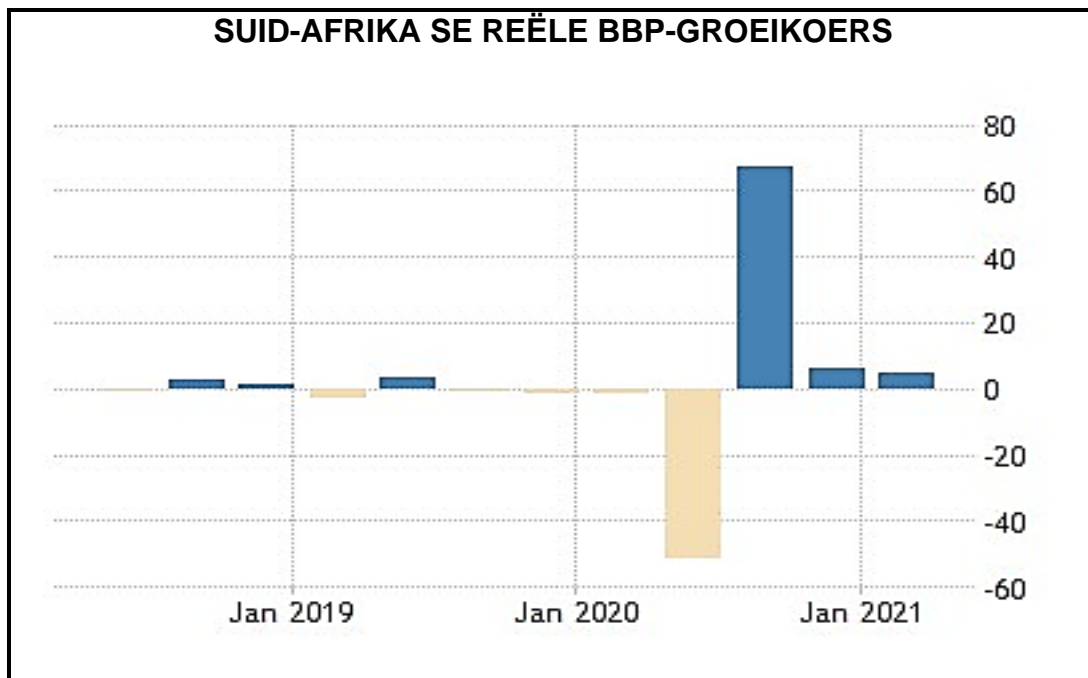
4.2.2 Dui die vergoeding vir kapitaal aan. (1)

4.2.3 Beskryf kortliks die term *kapitaalvorming*. (2)

4.2.4 Dui die belangrikheid van besparings aan vir die skepping van kapitaalgoedere. (2)

4.2.5 Waarom is kapitaalvorming belangrik vir die Suid-Afrikaanse ekonomie? (4)

4.3 Bestudeer die grafiek en beantwoord die vrae wat volg.



[Aangepas en vertaal uit [tradingeconomics.com](http://tradingeconomics.com)]

- 4.3.1 Identifiseer die tydperk waarin groei in reële BBP die laagste is. (1)
- 4.3.2 Noem 'n ekonomiese aanwyser wat gebruik word om ekonomiese groei te meet. (1)
- 4.3.3 Beskryf kortliks die term *ekonomiese groei*. (2)
- 4.3.4 Verduidelik faktore wat tot verhoogde ekonomiese groei kan lei. (2)
- 4.3.5 Waarom ervaar Suid-Afrika lae ekonomiese groeikoersvlakke?  
(2 x 2) (4)
- 4.4 Bespreek kredietkaarte en elektroniese fondsoorplasinge as maniere om betalings te maak. (8)
- 4.5 Evalueer die Suid-Afrikaanse regering se doeltreffendheid in die lewering van sosio-ekonomiese dienste. (8)

**[40]**

**TOTAAL AFDELING B: 80**

**AFDELING C**

Beantwoord enige EEN van die twee vrae in hierdie afdeling in die ANTWOORDEBOEK.  
Jou antwoord sal soos volg geassesseer word:

<b>STRUKTUUR VAN DIE OPSTEL</b>	<b>PUNTE-TOEKENNING</b>
<b>Inleiding</b> Die inleiding is 'n laerorde-antwoord. <ul style="list-style-type: none"> <li>• 'n Goeie begin is om die sleutelkonsep wat met die vraag verband hou, te definieer of te omskryf.</li> <li>• Moet NIE enige deel van die vraag by die inleiding insluit NIE.</li> <li>• Moet NIE enige deel van die inleiding by die liggaam insluit NIE.</li> <li>• Vermoed dit om in die inleiding te noem wat jy in die liggaam gaan bespreek</li> </ul>	Maks. 2
<b>Liggaam</b> <b>Hoofgedeelte:</b> Bespreek in besonderhede/Diepgaande bespreking/Ondersoek/Bespreek krities/Analiseer/Vergelyk/Evalueer/Oonderskei/Verduidelik/Teken 'n grafiek en verduidelik/Gebruik die grafiek gegee en verduidelik/Voltooi die grafiek gegee/Assesseer/Debatteer <b>'n Maksimum van 8 punte kan aan opskrifte/voorbeelde toegeken word.</b> <b>Bykomende gedeelte:</b> Bespreek krities/Evalueer/Evalueer krities/Debatteer/Lei af/Vergelyk/Oonderskei/Interpreteer/Hoe?/Stel voor <b>'n Maksimum van 2 punte kan vir die blote noem van feite toegeken word.</b>	Maks. 26  Maks. 10
<b>Slot</b> <ul style="list-style-type: none"> <li>• Die slot is 'n samevatting van die bespreking van die onderwerp en behoort as 'n hoërorde-antwoord beskou te word.</li> <li>• Die slot kan die vorm aanneem van 'n eie mening, voorbeelde om jou bespreking te ondersteun of 'n teenstrydige sienswyse van wat bespreek is.</li> <li>• Geen aspek van die inleiding of die slot mag in die inhoud ingesluit word nie.</li> </ul>	Maks. 2
<b>TOTAAL</b>	<b>40</b>

**VRAAG 5: MAKRO-EKONOMIE****40 PUNTE – 40 MINUTE**

- Bespreek in detail die ekonomiese belangrikheid van die primêre sektor. (26 punte)
- Ontleed die negatiewe impak van die globale pandemie (Covid-19) op die ekonomiese struktuur in Suid-Afrika. (10 punte) **[40]**

**VRAAG 6: EKONOMIESE STREWES****40 PUNTE – 40 MINUTE**

- Bespreek in detail die kenmerke van ontwikkelende lande in detail. (26 punte)
- Hoe beoog die Nasionale Ontwikkelingsplan om ekonomiese te verhoog groei en ontwikkeling in Suid-Afrika? (10 punte) **[40]**

**TOTAAL AFDELING C: 40****GROOTTOTAAL: 150**