



GAUTENGSE DEPARTEMENT VAN ONDERWYS
PROVINSIALE EKSAMEN
JUNIE 2018
GRAAD 9

**EKONOMIESE EN BESTUURS-
WETENSKAPPE**

TYD: 90 minute

PUNTE: 150

12 bladsye

**GAUTENGSE DEPARTEMENT VAN ONDERWYS
PROVINSIALE EKSAMEN**

EKONOMIESE EN BESTUURSWETENSKAPPE

TYD: 90 minute

PUNTE: 150

INSTRUKSIES EN INLIGTING

- 1 Hierdie vraestel bestaan uit AFDELING A, AFDELING B, AFDELING C en AFDELING D en is gebaseer op die voorgeskrewe inhoudsraamwerk volgens die KABV-dokument.

AFDELING A: ALLE ONDERWERPE

VRAAG 1.1:	Meervoudigekeuse-vrae	(10)
VRAAG 1.2:	Pasitems	(10)
VRAAG 1.3:	Woordkeuse	(10)
VRAAG 1.4:	Waar of Onwaar	(10)
		[40]

AFDELING B: DIE EKONOMIE

VRAAG 2:	Ekonomiese Stelsels	(15)
VRAAG 3:	Ekonomiese Kringloop	(15)
VRAAG 4:	Prysteorie	(15)
		[45]

AFDELING C: FINANSIËLE GELETTERDHEID

VRAAG 5:	Joernale	(31)
VRAAG 6:	Grootboekrekeninge	(10)
VRAAG 7:	Rekeningkundige Vergelyking	(9)
		[50]

AFDELING D: ENTREPRENEURSKAP

VRAAG 8:	Sektore van die Ekonomie	(15)
		[15]

- 2 Al die vrae is VERPLIGTEND.
- 3 Beantwoord al die vrae (**Afdeling A – D**) in die **ANTWOORDBOEK** wat verskaf is.
- 4 Skryf netjies en leesbaar.
- 5 Die gebruik van 'n nie-programmeerbare en nie-grafiese sakrekenaar is toelaatbaar.

AFDELING A

VRAAG 1

1.1 MEERVOUDIGEKEUSE-VRAE

Verskeie opsies word as moontlike antwoorde vir die volgende vrae gegee. Kies die regte antwoord en skryf slegs die letter (A – D) langs die vraagnommer (1.1.1 – 1.1.5) in die ANTWOORDBOEK wat verskaf is neer.

1.1.1 Die volgende industrie vorm deel van die tersiêre sektor van ons land se ekonomie.

- A Country Fresh Plase
- B Meyerton Meule
- C Caught-up Visserye
- D Maraj Finansiële Dienste (2)

1.1.2 Die persentasie wat by kosprys getel word en die wins-gedeelte verteenwoordig, word ... genoem.

- A kosprys
- B wins-opslag
- C verkoopsprys
- D oorhoofse koste (2)

1.1.3 Wanneer 'n onderneming geld uit verkope ontvang, word dit in die ... aangeteken.

- A KBJ
- B DJ
- C KOJ
- D DAJ (2)

1.1.4 Die vergoeding vir kapitaal as een van die produksiefaktore is ...

- A huur.
- B lone en salarisse.
- C wins.
- D rente. (2)

1.1.5 Watter EEN van die volgende is nie 'n deelnemer in die plaaslike ekonomie nie?

- A Buitelandse sektor
- B Huishoudings
- C Regering
- D Besighede (2)

[10]

b.o.

1.2 PASITEMS

Pas die beskrywings in KOLOM B by die terme in KOLOM A. Skryf slegs die korrekte letter (A – F) langs die vraagnommer (1.2.1 – 1.2.5) in die ANTWOORDBOEK neer.

KOLOM A	KOLOM B
1.2.1 Bruto wins	A Die fisiese en verstandelike insette om goedere en dienste te produseer
1.2.2 Proefbalans	B Die ekonomiese stelsel waar besluitneming gesentraliseerd is
1.2.3 Beplande ekonomie	C 'n Lys wat die saldo van elke rekening in die Algemene Grootboek verteenwoordig
1.2.4 Huur	D Die verskil tussen verkope en koste van verkope
1.2.5 Arbeid	E Die vergoeding vir entrepreneurskap
	F Die vergoeding vir natuurlike hulpbronne

[10]

1.3 WOORDKEUSE

Kies die regte woord uit die onderstaande woordbank en voltooi die stellings wat volg. Skryf slegs die regte antwoord langs die vraagnommer (1.3.1 – 1.3.5) in die ANTWOORDBOEK neer.

maandelikse; uitgawe; brondokumente; debiet; inkomste; bate; las; krediet; verkope; daaglikse

- 1.3.1 Handelsvoorraad in die onderneming se stoorkamer word geklassifiseer as 'n _____. (2)
- 1.3.2 Die tweede stap in die rekenkundige siklus is die _____. (2)
- 1.3.3 Versekering is 'n _____ rekening. (2)
- 1.3.4 Joernale word voltooi op 'n _____ basis. (2)
- 1.3.5 'n Bate sal altyd vermeerder aan die _____ kant. (2)

[10]

1.4 WAAR OF ONWAAR

Dui aan of die volgende stellings WAAR of ONWAAR is. Skryf slegs 'WAAR' of 'ONWAAR' langs die vraagnommer (1.4.1 – 1.4.5) in die ANTWOORDBOEK neer.

- 1.4.1 Volhoubaarheid beteken dat natuurlike hulpbronne op 'n verantwoordelike manier gebruik word, sodat dit nie vernietig of uitgeput raak nie. (2)
- 1.4.2 Handelondernemings genereer 'n inkomste deur die verskaffing van 'n diens. (2)
- 1.4.3 Die NKW beskerm die kliënt se regte t.o.v. krediet. (2)
- 1.4.4 Die brondokument wat gebruik word in die DJ is 'n oorspronklike faktuur. (2)
- 1.4.5 Vraag verwys na die hoeveelheid wat verskaffers bereid is en kan verskaf aan die mark op 'n gegewe tydstip. (2)

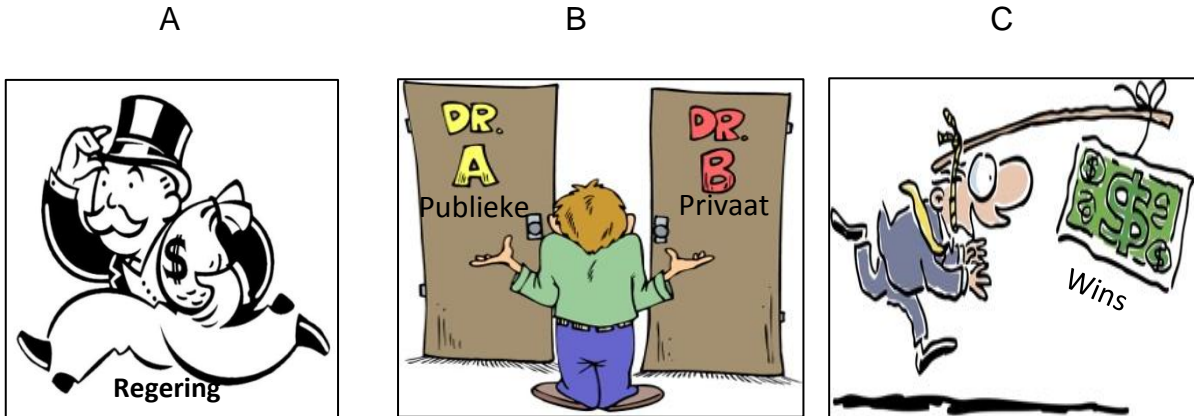
[10]

TOTAAL AFDELING A: 40

AFDELING B – DIE EKONOMIE

VRAAG 2 – EKONOMIESE STELSELS

2.1 Benoem die volgende drie prentjies deur die ekonomiese stelsel wat elke prentjie verteenwoordig, te identifiseer.



(3)

2.2 Vergelyk 'n beplande ekonomie met 'n markeconomie deur na EEN voordeel en EEN nadeel van elk te verwys. Voltooi die tabel in die ANTWOORDBOEK.

Beplynde Ekonomie
Voordeel
Nadeel



Mark Ekonomie
Voordeel
Nadeel

(4x2) (8)

2.3 Lees die volgende aanhaling voordat die vraag beantwoord word.

**Voordat jy vanoggend jou ontbyt
klaar geët het, het jy staat gemaak
op meer as helfte van die wêreld.**

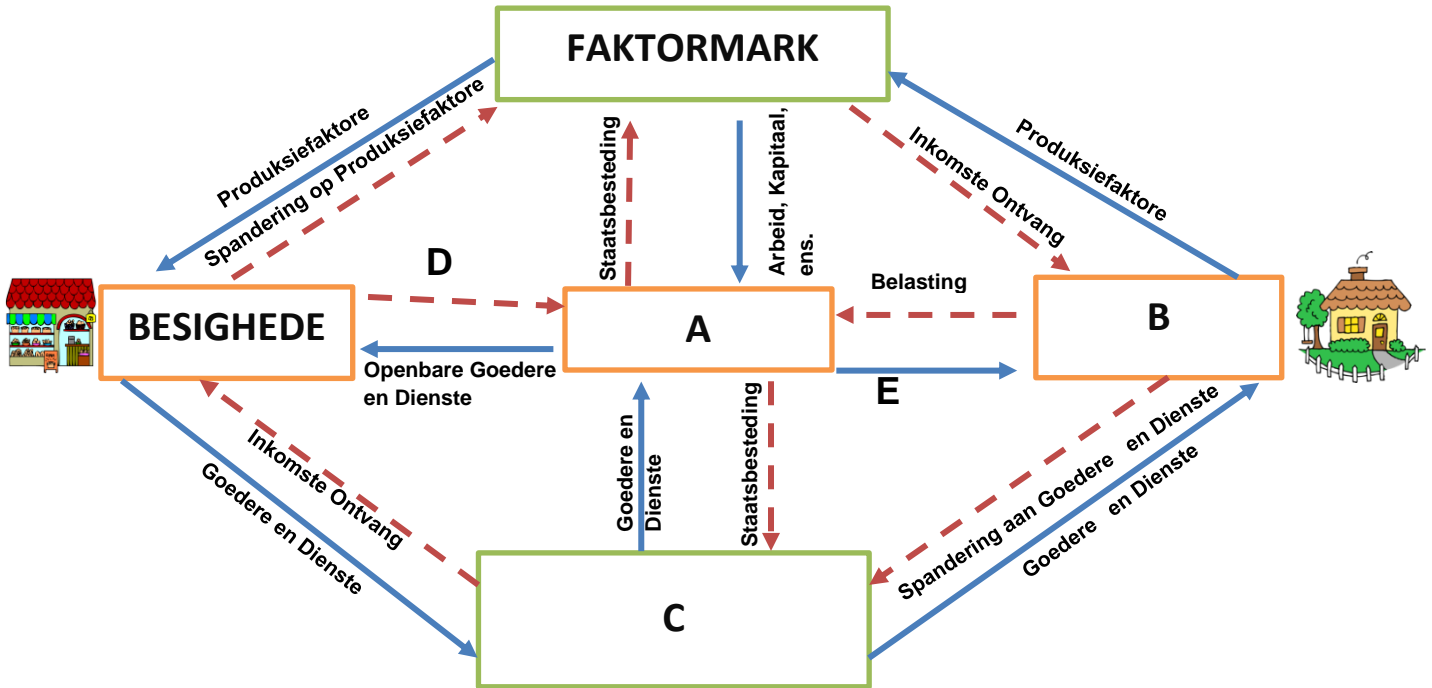
Martin Luther King, Jnr

2.3.1 Bespreek TWEE voordele van globalisering.

(2x2) (4)
[15]

VRAAG 3 – EKONOMIESE KRINGLOOP

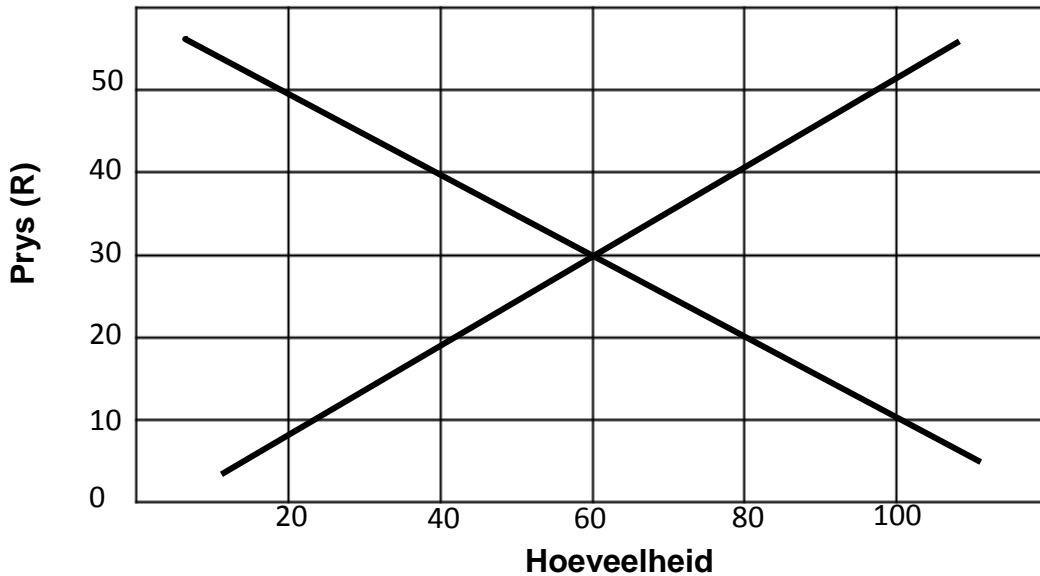
Bestudeer die onderstaande ekonomiese kringloop voordat die vrae beantwoord word.



- 3.1 Identifiseer A – E in die bostaande diagram. (5x2) (10)
 - 3.2 Definieer die term “geslote ekonomie”. (2)
 - 3.3 Gee EEN voorbeeld van openbare goedere en dienste. (1)
 - 3.4 As ondernemings besluit om die prys van hulle produkte drasties te verhoog, voorspel watter veranderinge moontlik in die ekonomie kan plaasvind. (2)
- [15]**

VRAAG 4 – PRYSTEORIE

Bestudeer die vraag- en aanbodkurwe van **Good Fruit Ysies** en beantwoord die vrae wat volg.



- 4.1 Benoem die volgende punte op die vraag- en aanbodgrafiek van *Good Fruit Ysies*. Dui slegs die letter op die grafiek in jou ANTWOORDBOEK aan.
- Markewewig (E) (2)
 - Vraagkurwe (V) (2)
 - Aanbodkurwe (A) (2)
- 4.2 Wat is die ewewigsprys vir *Good Fruit Ysies*? (1)
- 4.3 Wat gebeur met die hoeveelheid aangebied as die prys toeneem? (2)
- 4.4 Definieer die “Wet van Aanbod”. (2)
- 4.5 Voorspel TWEE faktore wat die vraag na *Good Fruit Ysies* sal beïnvloed. (2x2) (4)
- [15]**



TOTAAL AFDELING B: 45

AFDELING C – FINANSIËLE GELETTERDHEID

VRAAG 5 – JOERNALE

Lincoln Cool, die trotse eienaar van *Sweet 'n Sour Handelaars* het sy besigheid geopen op 1 Maart 2018. Die volgende transaksies het plaasgevind gedurende Mei 2018. Die onderneming het 'n winsopslag van 60% op kosprys.

INLIGTING EN INSTRUKSIES

Gebruik die onderstaande inligting om die transaksies in die volgende joernale aan te teken:

- | | | |
|-----|---|------|
| 5.1 | Kontantontvangstejoernaal met ontledingskolomme vir Ontleding van Ontvangste; Bank; Verkope; Koste van Verkope; Debiteurekontrole en Diverse Rekeninge. | (12) |
| 5.2 | Kontantbetalingsjoernaal met ontledingskolomme vir Bank; Handelsvoorraad; Toerusting en Diverse Rekeninge. | (8) |
| 5.3 | Debiteurejoernaal met kolomme vir Verkope en Koste van Verkope. | (6) |
| 5.4 | Debiteure-afslagjoernaal met kolomme vir Debiteure-afslag en Koste van Verkope. | (5) |

BELANGRIK: Moenie die joernale afsluit op 31 Mei 2018 nie.

TRANSAKSIES VIR MEI 2018

- 05 Reik faktuur 36 uit aan Penny Lee vir R1 200 vir handelsvoorraad wat op krediet aan haar verskaf is.
- 09 Reik tjek 61 uit aan Brookes Groothandelaars ter waarde van R9 880. Dit is ter betaling van die volgende items wat gekoop is:
- Handelsvoorraad vir R3 900 en verpakkingsmateriaal vir R1 380. Die oorblywende bedrag was vir die HP-drukker.
- 14 Penny Lee het goedere teruggebring waarmee sy nie tevrede was nie, ter waarde van R 480. Hierdie goedere was nie volgens die voorbeeld wat aan haar verskaf is nie. Reik kredietnota 09 aan haar uit.
- 19 Kontantverkope volgens die kasregisterrol, R4 200. (KRR 23)
- Ontvang R2 200 van W. Saints, 'n huurder, vir die huur van die gebou.
Reik kwitansie 21 uit.
- 30 Ontvang 'n tjek van Penny Lee ter vereffening van haar volle rekening.
Reik kwitansie 22 uit.

[31]

b.o.

VRAAG 6 – ALGEMENE GROOTBOEK

Jy word voorsien van inligting uit die boeke van *Polly Handelaars* vir April 2018.

INSTRUKSIES:

6.1 Boek die voltooide joernale oor na die volgende rekeninge in die Algemene Grootboek:

- Bank (5)
- Handelsvoorraad (5)

6.2 Balanseer die rekeninge aan die einde van April 2018.

[10]

INLIGTING:

Saldo op 1 April 2018:

Handelsvoorraad R 2 465

KONTANTONTVANGSTEJOERNAAL VAN POLLY HANDELAARS VIR APRIL 2018

KOJ3

Dok nr.	Dag	Besonderhede	Fol	Ontleding van Ontvangste	Bank	Verkope	Koste van Verkope	Diverse Rekeninge		
								Bedrag	Fol	Besonderhede
					19 050	10 800	7 840	8 250		
					B4	N1	N2/B5			

KONTANTBETALINGSJOERNAAL VAN POLLY HANDELAARS VIR APRIL 2018

KBJ3

Dok nr.	Dag	Naam van Begunstigde	Fol	Bank	Handelsvoorraad	Lone	Diverse Rekeninge		
							Bedrag	Fol	Besonderhede
				16 770	9 650	3 800	3 320		
				B4	B5	N6			

b.o.

VRAAG 7 – REKENINGKUNDIGE VERGELYKING

Analiseer die volgende transaksie van *Phuthi Handelaars* volgens die elemente van die Rekeningkundige vergelyking op die tabel wat verskaf is. Dui 'n toename aan met 'n (+) en 'n afname met 'n (-) aan.

Voorbeeld:

Ontvang 'n R1 000 van Kruger Prokureurs vir die kantoorspasie wat hulle huur.

Brondokument	Rekening gedebiteer	Rekening gekrediteer	Bates	Eienaarsbelang	Laste
Duplikaat kwitansie	Bank	Huurinkomste	+ 1 000	+ 1 000	0

Transaksie: Mei 2018

05 Verkoop goedere op krediet aan C. Camp, R 800 (kosprys R 500). Reik faktuur 41 uit.

[9]

TOTAAL AFDELING C: 50

AFDELING D – ENTREPRENEURSKAP

VRAAG 8 – EKONOMIESE SEKTORE

8.1 Voltooi die volgende tabel.

Ekonomiese sektor	Aktiwiteit	Voorbeeld
A	Ontginning van natuurlike en landelike hulpbronne.	B
Sekondêre sektor	C	Olieraffinadery

(3x2) (6)

8.2 Bestudeer die volgende prentjies en inligting voordat die vrae beantwoord word.

A



Lisebo Moore is 'n rekenmeester. Sy verdien R40 000 'n maand. Sy dra ontwerpersklere en besit 'n sportmotor.

B



Marlvn Seekoei is 'n plaaslike visserman. Hy verdien R1500 per maand. Hy woon in 'n informele nedersetting en besit nie 'n voertuig nie.

8.2.1 Identifiseer die vlak van arbeid wat onderskeidelik in prentjie A en B voorgestel word. (2x1) (2)

8.2.2 Hoekom dink jy het 'n sterk ekonomie werkers van al die vlakke van arbeid nodig? (1)

8.3 Die ekonomiese sektore is interverwant en afhanklik van mekaar vir oorlewing. Verduidelik kortliks wat met hierdie stelling bedoel word. (3x2) (6) [15]

TOTAAL AFDELING D: 15

TOTAAL: 150

EINDE