



# basic education

Department:  
Basic Education  
**REPUBLIC OF SOUTH AFRICA**

**NASIONALE  
SENIOR SERTIFIKAAT**

**GRAAD 12**

**MUSIEK V2**

**NOVEMBER 2022**

**NASIENRIGLYNE**

**PUNTE: 30**

**Hierdie nasienriglyne bestaan uit 19 bladsye.**

## INSTRUKSIES EN INLIGTING

- Hierdie vraestel bestaan uit DRIE afdelings:  

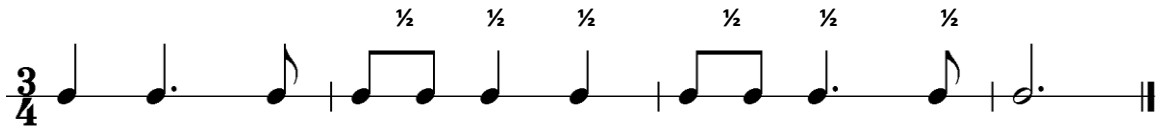
AFDELING A: Gehoor	(8)
AFDELING B: Herkenning van Musiekkonsepte	(14)
AFDELING C: Vormontleding	(8)
- VRAAG 1, VRAAG 2 en VRAAG 6 is VERPLIGTEND.
- Beantwoord ook VRAAG 3 (Inheemse Afrika-musiek (IAM)) **ÓF** VRAAG 4 (JAZZ) **ÓF** VRAAG 5 (Westerse Kunsmusiek (WKM)).
- Skryf AL jou antwoorde op hierdie vraestel. Gebruik 'n potlood vir musieknotasie en blou of swart ink vir die ander antwoorde.
- Hierdie eksamen sal afgelê word terwyl kandidate na 'n CD luister.
- Die musikonderwyser van die sentrum moet die eksamen in die teenwoordigheid van die toesighouer afneem.
- Die laaste bladsy van hierdie vraestel is manuskrippapier wat vir rofwerk bedoel is. Die kandidaat mag NIE hierdie bladsy verwyder NIE.
- Kandidate mag vir die duur van die eksamen NIE toegang tot enige musiekinstrument hê NIE.
- Kandidate moet let op die puntetoekenning by elke vraag om genoeg inligting in hulle antwoorde te verskaf.
- Skryf netjies en leesbaar.

*Nota aan die nasiener: Kandidate moet krediet ontvang vir korrekte antwoorde wat nie in hierdie nasienriglyne verskyn nie.*

### AFDELING A: GEHOOROPLEIDING

#### VRAAG 1

1.1 Noteer die ritme van die ontbrekende note in maat 2 tot 3 hieronder.



*1/2 punt x 6 soos aangedui* (3)

1.2 Noteer die ontbrekende note by (A) en (B).

*Toonhoogte en ritme moet korrek wees: 1/2 mark x 2* (1)  
**[4]**

## VRAAG 2

Beantwoord die volgende vrae deur 'n kruisie (X) in die toepaslike blokkie te maak.

2.1 Identifiseer die kadense aan die einde van ELK van hierdie twee uittreksels.

2.1.1	<input checked="" type="checkbox"/> Volmaak	<input type="checkbox"/> Onderbroke	<input type="checkbox"/> Plagaal	<input type="checkbox"/> Onvolmaak
-------	---	-------------------------------------	----------------------------------	------------------------------------

1 punt (1)

2.1.2	<input type="checkbox"/> Volmaak	<input type="checkbox"/> Onderbroke	<input checked="" type="checkbox"/> Plagaal	<input type="checkbox"/> Onvolmaak
-------	----------------------------------	-------------------------------------	---	------------------------------------

1 punt (1)

2.2 Identifiseer die tydmaatteken van hierdie uittreksel.

<input type="checkbox"/> Onreëlmatige tyd	<input checked="" type="checkbox"/> $\frac{5}{4}$	<input type="checkbox"/> Saamgestelde drieslagmaat	<input checked="" type="checkbox"/> $\frac{9}{8}$	<input checked="" type="checkbox"/> Enkelvoudige drieslagmaat	<input checked="" type="checkbox"/> $\frac{3}{4}$
---	---	--	---	---	---

1 punt (1)

2.3 Identifiseer die prominente komposisietegniek.

<input checked="" type="checkbox"/> Pedaalpunt	<input type="checkbox"/> Roep en antwoord	<input type="checkbox"/> Nabootsing	<input type="checkbox"/> Modulasie
--	---	-------------------------------------	------------------------------------

1 punt (1)

2.4 Watter term beskryf die mees prominente ritmiese eienskap in die sopraanparty?

<input type="checkbox"/> Ostinato	<input checked="" type="checkbox"/> Gesinkopeerde	<input type="checkbox"/> Swing	<input type="checkbox"/> Poliritmies
-----------------------------------	---	--------------------------------	--------------------------------------

1 punt (1)

2.5 Watter term beskryf die vokale uitvoering?

<input type="checkbox"/> Aria	<input checked="" type="checkbox"/> A cappella	<input type="checkbox"/> Monofonies	<input type="checkbox"/> Roep en antwoord
-------------------------------	--	-------------------------------------	---

1 punt (1)

- 2.6 Dui TWEE items in KOLOM A aan wat met die musiek in Snit 9 verband hou. Maak 'n kruisie (X) in TWEE toepaslike blokkies.

KOLOM A	ANTWOORD
Monofoniese tekstuur gevolg deur homofoniese tekstuur	X
Klawerbordbegeleiding	
Polifoniese tekstuur gevolg deur homofoniese tekstuur	
Roep en antwoord	X
Homofoniese tekstuur gevolg deur monofoniese tekstuur	
SATB met solis	X

2 x 1
-------

 (2)

(8 ÷ 2) [4]

**TOTAAL AFDELING A 8**

## AFDELING B: HERKENNING VAN MUSIEKKONSEPTE

Beantwoord **VRAAG 3 (IAM)**  
**OF VRAAG 4 (JAZZ)**  
**OF VRAAG 5 (WKM).**

*Nota aan die nasiener: indien 'n kandidaat meer items aandui as wat gevra word, moet slegs die eerste antwoorde nagesien word.*

### VRAAG 3: INHEEMSE AFRIKA-MUSIEK (IAM)

Luister na die volgende snitte en beantwoord die vrae wat volg.

- 3.1 Dui DRIE items in KOLOM A aan wat met die musiek in Snit 10 verband hou. Maak 'n kruisie (X) in DRIE toepaslike blokkies.

KOLOM A	ANTWOORD
Ululasie	
Lofsang	
Man- en vrouesolis	X
Melodiese perkussie	
Perkussiewe klanke	X
Oorvleueling	X
Aërofoon	
Sikliese akkoordprogressie	X

3 x 1

(3)

- 3.2 Dui DRIE items in KOLOM A aan wat met die musiek in Snit 11 verband hou. Maak 'n kruisie (X) in DRIE toepaslike blokkies.

KOLOM A	ANTWOORD
Treklavier/Konsertina	X
Man- en vrouesangers	
Orrel	
Trom en ideofoon	X
Mansangers	X
Krepitasie en ululasie	
Trom en aërofoon	
Parallele beweging	X

3 x 1

(3)

- 3.3 Dui DRIE items in KOLOM A aan wat met die musiek in Snit 12 verband hou. Maak 'n kruisie (X) in DRIE toepaslike blokkies.

KOLOM A	ANTWOORD
Abangoma-ritmes	
Ululasie	X
Roep en antwoord	X
Homofonies	X
Kitaarbegeleiding	
Enkelvoudige tydmaat	X
Saamgestelde tydmaat	
Kwêla	

3 x 1 (3)

- 3.4 Vergelyk die musiek in Snit 13 en Snit 14 aan die hand van die gegewe eienskappe. Skryf jou antwoorde in die ruimtes wat verskaf word.

EIENSKAPPE	SNIT 13	SNIT 14
<b>Sangers</b>	Mansolostem Khuzani/Tenoor	SATB/gemengde koor en vrouesolis
<b>Styl</b>	Maskanda	Afrika-koorstyl (Isitibili)
<b>'n Begeleidings- instrument</b>	Kitaar/bas/sintetiseerder/ melodiese perkussie- instrument/trekklavier/ tromstel	Trom

EEN korrekte feit per blok x 6 (6)

- 3.5 Beantwoord die volgende vrae deur 'n kruisie (X) in die toepaslike blokkie te maak.

- 3.5.1 Watter musiekstyl hoor jy in hierdie uittreksel?

<del>Kwêla</del>	Mbaqanga	Malombo	Maskanda
------------------	----------	---------	----------

1 punt (1)

- 3.5.2 Watter komposisietegniek word in hierdie uittreksel gebruik?

Oorvleueling	Sekwens	<del>Nabootsing</del>	Roep en antwoord
--------------	---------	-----------------------	------------------

1 punt (1)

3.5.3 Kies die groep instrumente wat jy hoor.

Sopraan- saksofoon Penniefluitjie Kitaar Skutter	Alt- saksofoon Fluit Kitaar Skutter	Sopraan- saksofoon Penniefluitjie Kitaar Snaartrom	<del>Alt- saksofoon Penniefluitjie Kitaar Snaartrom</del>
--	---	--	---

1 punt

(1)

3.5.4 Beskryf wat die solis in hierdie uittreksel doen.

**Antwoord:**

- Improvisasie op die oorspronklike melodie deur sekere aspekte te verander om 'n nuwe melodie te skep
- Bied nuwe ritmiese patrone aan om die oorspronklike melodie te ontwikkel
- Gebruik versiering, bv. trillers om die melodie uit te brei

*Enige TWEE  
Slegs 'Improvisasie' = ½ punt*

(2)

3.5.5 Met watter kunstenaar assosieer jy hierdie uittreksel?

**Antwoord:** Spokes Mashiyane/Lemmy Mabaso

1 punt

(1)

3.6 3.6.1 Noem die mbaqanga-lied.

**Antwoord:** *Wamuhle*

1 punt

(1)

3.6.2 Watter mbaqanga-styleienskappe hoor jy in hierdie uittreksel? Maak 'n kruisie (X) in DRIE toepaslike blokkies.

STYLEIENSKAPPE	ANTWOORD
Voortstuwende polsslag op die tromme	X
Sikliese akkoordprogressie	X
Roep en antwoord tussen 'n mansleier en vroue-agtergrondstemme	
Kitaar-ostinato	X
Kitaarinleiding	
Krepitasies	
Orrelinleiding	X

3 x 1

(3)



3.7 3.7.1 Noem die styl wat jy met hierdie uittreksel assosieer.

**Antwoord:** Isicathamiya

**1 punt**

(1)

3.7.2 Motiveer jou antwoord op VRAAG 3.7.1.

**Antwoord:**

- Mansangers/TTBB
- Gesangagtige sang vergesel van handeklap
- Krepitasie
- Roep en antwoord
- A cappella

**Enige TWEE**

(2)

(28 ÷ 2)

**[14]**

**TOTAAL AFDELING B: 14**

**OF**

*Nota aan die nasiener: indien 'n kandidaat meer items aandui as wat gevra word, moet slegs die eerste antwoorde nagesien word.*

#### VRAAG 4: JAZZ

Luister na die volgende snitte en beantwoord die vrae wat volg.

- 4.1 Dui DRIE items in KOLOM A aan wat met die musiek in Snit 19 verband hou. Maak 'n kruisie (X) in DRIE toepaslike blokkies.

KOLOM A	ANTWOORD
Dixieland	
Saamgestelde drieslagmaat	
Akkoordsiklus	X
Ragtime	
Vinnige tempo	X
Jazz-kwartet	
Lopende bas ('Walking bass')	X
Boogie-woogie	X

3 x 1 (3)

- 4.2 Dui DRIE items in KOLOM A aan wat met die musiek in Snit 20 verband hou. Maak 'n kruisie (X) in DRIE toepaslike blokkies.

KOLOM A	ANTWOORD
Vokale perkussie	
Gesinkopeerde sopraanmelodie	X
Solo en SATB	X
A cappella	X
Poliritme	
Sekwens	X
Klawerbordbegeleiding	
Monofoniese tekstuur	

3 x 1 (3)

- 4.3 Dui DRIE items in KOLOM A aan wat met die musiek in Snit 21 verband hou. Maak 'n kruisie (X) in DRIE toepaslike blokkies.

KOLOM A	ANTWOORD
2-maat-inleiding	
8-maat-inleiding	X
Volle blasersseksie speel 'n akkoordbegeleiding	X
Strykerseksie speel 'n akkoordbegeleiding	
Polifoniese tekstuur	
Ritmeseksie	X
Big band	X
Bebop	
Orkes	

3 x 1

(3)

- 4.4 Vergelyk die musiek in Snit 22 en Snit 23 met betrekking tot die gegewe eienskappe. Skryf jou antwoorde in die ruimtes wat verskaf word.

EIENSKAPPE	SNIT 22	SNIT 23
<b>Tekstuur</b>	<ul style="list-style-type: none"> <li>Inleiding: Homofonies (klarinetmelodie saam met begeleiding van ritmeseksie)</li> <li>Vers 1: Vokale blok-akkoorde saam met begeleiding van ritmeseksie en klarinet-teenmelodie</li> </ul>	<ul style="list-style-type: none"> <li>Homofonies (akkoorde in gelyke ritme in die stempartye)</li> </ul>
<b>Styl</b>	<ul style="list-style-type: none"> <li>Marabi</li> </ul>	<ul style="list-style-type: none"> <li>Bop/Avant-garde/ Nuwe jazz</li> </ul>
<b>Houtblaas-instrument(e)</b>	<ul style="list-style-type: none"> <li>Klarinet</li> </ul>	<ul style="list-style-type: none"> <li>Saksofoon</li> </ul>

Enige EEN korrekte feit per blok x 6

(6)

- 4.5 Beantwoord die volgende vrae deur 'n kruisie (X) in die toepaslike blokkie te maak.

- 4.5.1 Watter musiekstyl hoor jy in hierdie uittreksel?

<del>Kwela</del>	Mbaqanga	Malombo	Maskanda
------------------	----------	---------	----------

1 punt

(1)

- 4.5.2 Watter komposisietegniek word in hierdie uittreksel gebruik?

Oorvleueling	Nabootsing	<del>Herhaling</del>	Roep en antwoord
--------------	------------	----------------------	------------------

1 punt

(1)

4.5.3 Kies die groep instrumente wat jy hoor.

Saksofoon Banjo Kitaar Baskitaar Skutter	Fluit Saksofoon Klavier Kitaar Tromstel	Saksofoon Klarinet Kitaar Kontrabas Snaartrom	<del>Saksofoon Kitaar Banjo Kontrabas Snaartrom</del>
--	---	---	---

1 punt

(1)

4.5.4 Beskryf wat die solis in hierdie snit doen.

**Antwoord:**

- Improviseer op die oorspronklike melodie deur sekere aspekte te verander om 'n nuwe melodie te skep
- Bied nuwe ritmiese patrone aan om die oorspronklike melodie te ontwikkel
- Gebruik versiering, bv. trillers om die melodie uit te brei

Enige TWEE

(2)

4.5.5 Met watter kunstenaar assosieer jy hierdie uittreksel?

**Antwoord:** Spokes Mashiyane

1 punt

(1)

4.6 4.6.1 Noem hierdie Cape jazz-werk.

**Antwoord:** *Mannenberg*

1 punt

(1)

4.6.2 Watter Cape jazz-styleienskappe hoor jy in hierdie uittreksel? Maak 'n kruisie (X) in DRIE toepaslike blokkies.

STYLEIENSKAPPE	ANTWOORD
Marabi- en mbaqanga-invloede	X
Sikliese akkoordprogressie	X
Trompet- en tromboonmelodie	
Prominente mineur 7 <sup>de</sup> op die tonika-akkoord	X
Tremolo-akkoorde	
Solo-trompet-improvisasie	
Ostinato op snaartrom	X
Marabi- en malombo-invloede	

4 x 1

(4)

4.7 4.7.1 Noem die kunstenaar wat jy met hierdie snit assosieer.

**Antwoord:** Zim Ngqawana

1 punt

(1)

4.7.2 Beskryf die musiek van Snit 27 met betrekking tot die gegewe eienskappe. Skryf jou antwoorde in die ruimtes wat verskaf word.

EIENSKAPPE	BESKRYWING
<b>Stemming</b>	Asof in 'n beswying, meditatief bepeinsende stemming
<b>Ostinato</b>	Die klavier bied 'n ostinato-figuur aan (melodies en ritmies)

2 x 1

(2)

(28 ÷ 2)

[14]

**TOTAAL AFDELING B: 14**

**OF**

*Nota aan die nasiener: indien 'n kandidaat meer items aandui as wat gevra word, moet slegs die eerste antwoorde nagesien word.*

### VRAAG 5: WESTERSE KUNSMUSIEK (WKM)

Luister na die volgende snitte en beantwoord die vrae wat volg.

- 5.1 Dui DRIE items in KOLOM A aan wat met die musiek in Snit 28 verband hou. Maak 'n kruisie (X) in DRIE toepaslike blokkies

KOLOM A	ANTWOORD
Solostemme	
Saamgestelde tydmaat	X
Simfonie-orkes	
Snaartrom	X
Enkelvoudige tydmaat	
Sinkopasie	X
Melodie verdubbel in oktawe	X
Vivace	

3 x 1

(3)

- 5.2 Dui DRIE items in KOLOM A aan wat met die musiek in Snit 29 verband hou. Maak 'n kruisie (X) in DRIE toepaslike blokkies.

KOLOM A	ANTWOORD
Monofoniese tekstuur	X
Allegro vivace	X
Klassieke periode	
Andante tranquillo	
Klavesimbel	X
Gesinkopeerde ritmes	X
Saamgestelde tydmaatteken	
Houtblasers in pare	

3 x 1

(3)

- 5.3 Dui DRIE items in KOLOM A aan wat met die openingsmelodie en begeleiding in Snit 30 verband hou. Maak 'n kruisie (X) in DRIE toepaslike blokkies.

KOLOM A	ANTWOORD
Tjello's speel die openingsmelodie.	X
Die Franse horings speel die herhaalde akkoord-begeleidingsfiguur.	
Die strykerseksie speel die herhaalde akkoord-begeleidingsfiguur.	X
Die houtblaserseksie speel ook die hoofmelodie.	X
Die koperblaserseksie speel ook die hoofmelodie.	
Die volle orkes speel die gesinkopeerde akkoorde.	X
Accelerando is aan die einde van die uittreksel.	

*Enige DRIE* (3)

- 5.4 Beskryf die musiek in Snit 31 met betrekking tot die gegewe eienskappe. Skryf jou antwoorde in die ruimtes wat verskaf word.

EIENSKAPPE	BESKRYWING
<b>Soort orkes</b>	<ul style="list-style-type: none"> <li>• Klassieke orkes/standaard Klassieke orkes</li> <li>• Simfonie-orkes</li> </ul>
<b>Openingsakkoorde</b>	<ul style="list-style-type: none"> <li>• Volle orkes/tutti-aanvang</li> <li>• Orkestrale dolksteke ('stabs')</li> <li>• Beklemtoon en gevolg deur rustekens</li> <li>• Staccato</li> <li>• Harde dinamiese vlak/sforzando</li> <li>• Tonika-akkoorde</li> </ul>

*Enige DRIE korrekte antwoorde (ten minste EEN antwoord per eienskap)* (3)

- 5.5 Identifiseer die toonleertipe. Maak 'n kruisie (X) in die toepaslike blokkie.

Harmoniese mineur	Majeur toonleer	<del>Chromatiese toonleer</del>	Afgaande melodiese mineur
-------------------	-----------------	---------------------------------	---------------------------

*1 punt* (1)

- 5.6 Identifiseer die tekstuur van die begeleiding. Maak 'n kruisie (X) in die toepaslike blokkie.

<del>Homofonies</del>	Polifonies	Monofonies
-----------------------	------------	------------

*1 punt* (1)

5.7 Identifiseer die komposisietegniek. Maak 'n kruisie (X) in EEN toepaslike blokkie.

Omkering	Pedaalpunt	Verkleining	<del>Herhaling</del>
----------	------------	-------------	----------------------

1 punt (1)

5.8 5.8.1 Lewer kommentaar op die metrum (polsslag) en tempo van hierdie uittreksel.

**Antwoord:**

- Tydmaatteken is enkelvoudige tweeslagmaat  $\frac{2}{4}$
- Die tempo neem af met 'n ritardando aan die einde van die frase

2 punte
<i>Metrum: <math>\frac{4}{4}</math> /enkelvoudige/vierslagmaat = <math>\frac{1}{2}</math> punt</i>
<i>Slegs korrekte tempo aanduiding (bv. Allegro) = <math>\frac{1}{2}</math> punt</i>

(2)

5.8.2 Met watter soort kadens eindig hierdie uittreksel?

**Antwoord:** Onvolmaakte kadens

1 punt (1)

5.8.3 Watter tipe instrumentale groep speel in hierdie uittreksel? Maak 'n kruisie (X) in die toepaslike blokkie.

Strykkwartet	<del>Strykerseksie</del>	Tutti-orkes	Strykertrio
--------------	--------------------------	-------------	-------------

1 punt (1)

5.8.4 Wie is die komponis?

**Antwoord:** Beethoven

1 punt (1)

5.9 5.9.1 Identifiseer die tekstuur van die musiek in die inleiding van hierdie uittreksel.

**Antwoord:** Homofonies

1 punt (1)

5.9.2 Identifiseer die stemtipes van die twee soliste. Maak 'n kruisie (X) in die toepaslike blokkie.

Bariton en alt	Tenoor en sopraan	<del>Bariton en sopraan</del>	Tenoor en alt
----------------	-------------------	-------------------------------	---------------

1 punt (1)



- 5.9.3 Dui die korrekte beskrywing aan van die komposisietegniek wat deur die sangers gebruik word. Maak 'n kruisie (X) in die toepaslike blokkie.

BESKRYWING	ANTWOORD
Die twee sangers gebruik ostinato.	
Die twee sangers gebruik vergroting.	
Die twee sangers gebruik 'n stretto-tegniek.	
Die twee sangers gebruik nabootsing.	X

1 punt

(1)

- 5.9.4 Beskryf die stemming van die musiek.

**Antwoord:** Vreugdevol/speels/koggelend

1 punt

(1)

- 5.10 Dui TWEE korrekte kombinasies van elemente wat jy in hierdie uittreksel hoor, aan. Maak 'n kruisie (X) in TWEE toepaslike blokkies.

ELEMENTE	ANTWOORD
Polifoniese tekstuur en majeur tonaliteit	
Klassieke orkes en allegretto	X
Majeur tonaliteit en saamgestelde tydmaat	X
Allegro en mineur tonaliteit	
Piccolo en tromboon prominent	
Homofoniese tekstuur en majeur tonaliteit	X

- 5.11 Dui TWEE korrekte kombinasies van elemente aan wat jy in hierdie uittreksel hoor. Maak 'n kruisie (X) in TWEE toepaslike blokkies.

ELEMENTE	ANTWOORD
Mineur tonaliteit en lae stemtipe	
Mineur toonsoort, gevolg deur 'n majeur toonsoort	X
Koloratuursopraan en largo	
Allegro en mineur tonaliteit	X
Koloratuursopraan en klassieke orkes	X
Homofoniese tekstuur, gevolg deur polifoniese tekstuur	

TWEE punte per snit

(4)

(28 ÷ 2)

[14]

**TOTAAL AFDELING B:**

**14**

### AFDELING C: VORMONTLEDING (VERPLIGTEND)

#### VRAAG 6

Lees en bestudeer die vrae vir EEN minuut.

The image displays a musical score for three instruments: Violin I (Vln. I), Violin II (Vln. II), and Tjello/KB (Tjello/Contrabasso). The score is written in 3/4 time with a key signature of two sharps (F# and C#). It is divided into four systems of music, each starting with a measure number (1, 5, 9, and 13). The first system (measures 1-4) shows the Violin I part with a melodic line and the Violin II and Tjello/KB parts with accompaniment. The second system (measures 5-8) continues the same parts. The third system (measures 9-12) features a dynamic marking 'P' (piano) under the Tjello/KB part. The fourth system (measures 13-16) includes first and second endings for the Violin I part, indicated by '1.' and '2.' above the staff. The Violin II and Tjello/KB parts continue with their accompaniment throughout.

- 6.1 Gee 'n skematiese uitleg van die vorm. Trek lyne in die tabel hieronder en dui ELKE seksie met die ooreenstemmende maatnommers aan.

SEKSIES	MAATNOMMERS
A $\frac{1}{2}$	1-8 $\frac{1}{2}$
B $\frac{1}{2}$	9-16 $\frac{1}{2}$

**2 punte** (2)

- 6.2 Noem die algehele vormtipe van hierdie stuk.

**Antwoord:** AB/Tweeledigevorm

**1 punt** (1)

- 6.3 Noem die toonsoort en tipe kadens by P in maat 11 tot 12.

**Antwoord:**

**Toonsoort:** B mineur

**Kadens:** Volmaakte kadens

**B mineur = 1 punt**  
**Volmaakte kadens = 1 punt** (2)

- 6.4 Bestudeer die Viool II- en Tjello/KB-partye in maat 9 en 10. Noem EEN ander komposisietegniek, behalwe herhaling, in ELKE instrumentparty.

**Antwoord:**

**Viool II**

- Arpeggio-akkoordfiguur/gebroke akkoorde/gevarieerde sekvens

**Tjello/KB**

- Pedaalpunt

**EEN punt per party = 2 punte** (2)

- 6.5 Identifiseer die tipe ensemble wat hierdie stuk uitvoer. Maak 'n kruisie (X) in die toepaslike blokkie.

Klaviertrio	<del>Stryktrio</del>	Strykorkes	Trio-sonate
-------------	----------------------	------------	-------------

**1 punt** (1)

**TOTAAL AFDELING C: 8**  
**GROOTTOTAAL: 30**